

Porst Hapo Reise Mod. III

| | | | |
|---------------------------------|---------|-----------------------|-----------|
| Fabricant (si # de la marque) : | | Pays de fabrication : | Allemagne |
| Début de fabrication : | 1925 | Fin de fabrication : | 1934 |
| Rareté : | Rare | Page du McKeown : | - |
| Type d'appareil : | Chambre | | |

Film

| | | | |
|----------------|------------|-----------------------|---|
| Type de film : | Plaque | Nombre maxi de vues : | 1 |
| Format : | 18 x 24 cm | Format : | |
| Format : | | Format : | |
| Avancement : | Non | Position : | - |
| Rembobinage : | Non | Position : | - |

Exposition

| | | | |
|---------------|-----|------------|--|
| Cellule : | Non | Position : | |
| Sensibilité : | | | |

Obturbateur

| | | | |
|--------------------------|--|--------------------------|--|
| Marque de l'obturateur : | | Modèle de l'obturateur : | |
| Type d'obturateur : | | Vitesses : | |

Objectif

| | | | |
|------------------------|--|-------------------------|----------------------------|
| Type d'objectif : | | Montage de l'objectif : | |
| Marque de l'objectif : | | Modèle de l'objectif : | |
| Monture d'objectif : | | Mode de map : | Par crÃ©maille re arriÃ©re |
| Focale : | | Ouverture maxi : | |

Divers

| | | | |
|--------------------------|---------------------------|----------------------------|------|
| Type de pile : | | | |
| Forme du soufflet : | ParallÃ©pipÃ©dique | Couleur du soufflet : | Noir |
| DÃ©centrement vertical : | Oui | DÃ©centrement horizontal : | Oui |
| Type de viseur : | Image rÃ©elle sur dÃ©poli | Second viseur : | |

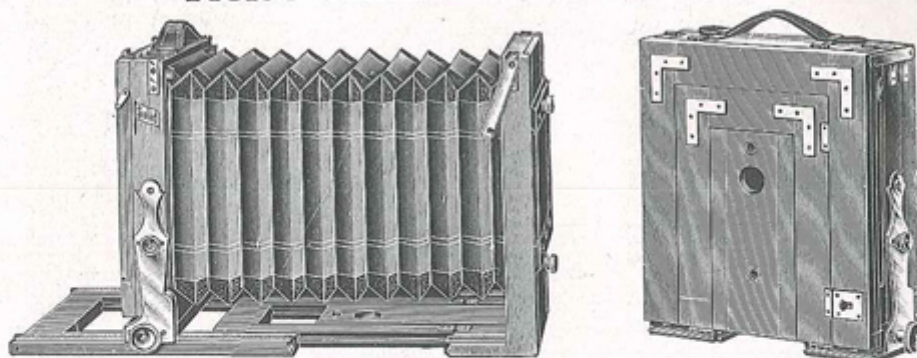
Description (Texte de Sylvain Halgand)

Cet appareil photo est conçu exactement comme le modèle II et fabriqué en véritable bois d'acajou, poli, mais ne possède pas la double-extension. Elle a des renforts en laiton supplémentaires.

L'arrière est mobile horizontalement et verticalement.

www.collection-appareils.fr

Reise-Kamera Modell II

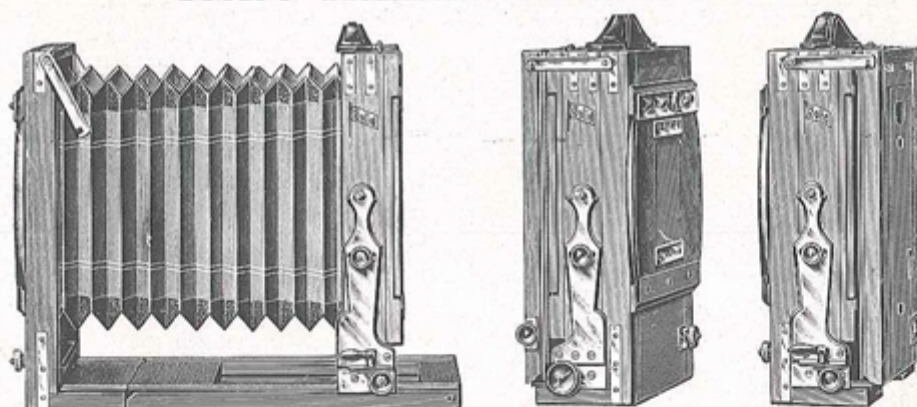


Ausstattung:

Diese Kamera ist quadratischer Konstruktion und wird von echtem Mahagoniholz gefertigt und hochglanz poliert.

Besitzt Kaliko-Balgen mit Lederecken, doppelten Bodenauszug mit zweifachem Zahntrieb, neigbares Visierscheibenteil, Umsatzrahmen für Hoch- und Queraufnahmen, Stereoskopeinrichtung. Außerdem ist die Kamera mit aufgelegten **Messing**-Ecken am Kasten und Laufboden versehen, so daß sie ein elegantes Aussehen erhält. Die Zahnstangen sind schmal abgesetzt und dienen den Seitenbacken zur Führung. Zur Kamera gehören drei Doppel-Kassetten und ein Reserve-Objektivbrett.

Reise-Kamera Modell III



Ausstattung:

Diese Kamera ist genau wie Modell II ausgeführt und von echtem Mahagoniholz hochglanz poliert, gefertigt, besitzt aber kastenartigen Bodenauszug und reicheren Beschlag, als: **ingelegte Messingwinkel** am Laufboden außen und am Kasten, breite abgesetzte Zahnstangen sowie doppelt gerollte Scharnierbänder. Das Hinterteil der Kamera ist horizontal und vertikal beweglich. Die Kassetten sind mit Messing-Eden versehen.

Preise ohne Objektiv einschließlich drei Doppel-Kassetten.

| Größe | Auszug cm | Gewicht | Mit drei Kassetten | Extra Kassetten | |
|-------|--------------|---------|-----------------------|--------------------|------------|
| 10×15 | 38 | 1.500 | 70.— | 7.— | Modell II |
| 13×18 | 44 | 1.900 | 75.— | 9.— | |
| 18×24 | 55 | 2.700 | 100.— | 12.— | |
| 13×18 | 44 | 2.300 | 110.— | 11.— | Modell III |
| 18×24 | 55 | 3.100 | 130.— | 14.— | |

Preise für Optiken auf Anfrage. — Gelegenheitskäufe ständig auf Lager.

Holzstative für diese Kameras auf Anfrage.

PHOTO-PORST/NÜRNBERG