

Barbier et Thierry Modèle A

Fabricant (si # de la marque) :		Pays de fabrication :	France
Début de fabrication :	1927	Fin de fabrication :	1927
Rareté :	Rare	Page du McKeown :	-
Type d'appareil :	Chambre		

Film

Type de film :	Plaque	Nombre maxi de vues :	1
Format :	9 x 12 cm	Format :	
Format :		Format :	
Avancement :	Non	Position :	-
Rembobinage :	Non	Position :	-

Exposition

Cellule :	Non	Position :	
Sensibilité :			

Obturateur

Marque de l'obturateur :	G. Grigoire	Modèle de l'obturateur :	
Type d'obturateur :	Central	Vitesses :	I, P

Objectif

Type d'objectif :		Montage de l'objectif :	Fixe
Marque de l'objectif :		Modèle de l'objectif :	Planat pariscopique
Monture d'objectif :		Mode de map :	Curseur sur index linéaire des distances
Focale :		Ouverture maxi :	

Divers

Type de pile :			
Forme du soufflet :	Conique	Couleur du soufflet :	Noir
Décentrement vertical :		Décentrement horizontal :	
Type de viseur :	Externe pliant fixe	Second viseur :	Image réelle sur diapositive

Destiné aux débutants, à petit budget, cet appareil est très banal.

L'obturateur pourrait être d'après la gravure de marque G. Grégoire, mais ce n'est pas sûr.

www.collection-appareils.fr

www.collection-appareils.fr

FOLDINGS

POUVANT SE CHARGER EN PLEIN JOUR
AVEC DES FILMS PACK



Série Réclame

Spécial pour débutant. Appareil pratique et robuste malgré son prix modique.

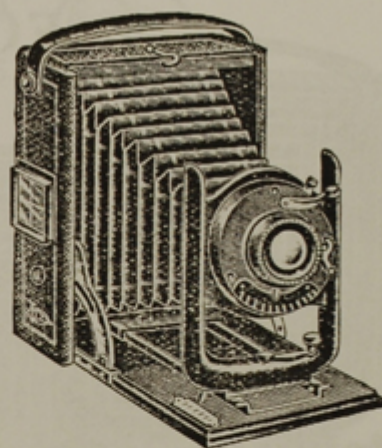
Modèle A

DESCRIPTION

Corps et abattant bois gainé soufflet noir. Chariot et ferrures nickelés. Avant en U. Viseur clair. Obturateur central pour poses et instantanés. Diaphragmes iris. Cadre dépoli. Déclencheur.

Livré avec 3 châssis.

Formats.....	6½×9	9×12
Avec objectif Planat périscopique....	N° 251 Fr.	N° 254 Fr.
— — Rectiligne extra-rapide..	— 252 —	— 255 —



Modèle A

Série Classique

Modèle réduit, léger, bon marché et cependant construit avec soin.

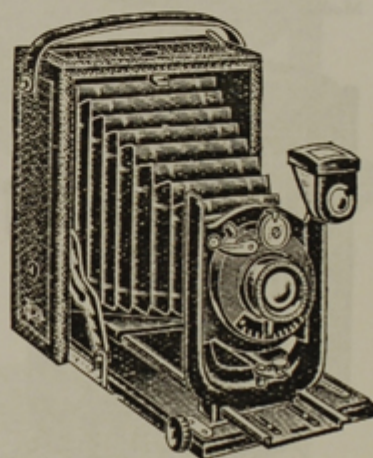
Modèle B

DESCRIPTION

Corps et abattant bois noir, mat. Gainage imitation peau. Soufflet extra-fort. Porte objectif en métal fondu. Décentrement en hauteur. Viseur clair. Deux écrous de pied. Obturateur vitesses variables à l'instantané faisant la pose en un ou deux temps. Diaphragmes iris. Echelle de distance métrique. Cadre dépoli avec capuchon. Déclencheur métallique. *Recommandé.*

Livré avec 3 châssis.

Formats.....	6½×9	9×12
Avec objectif rectiligne.....	N° 257 Fr.	N° 261 Fr.
— — et crémaillère..	— 258 —	— 262 —
Avec anastigmat Astrex F : 6,3.....	— 259 —	— 263 —



Modèle B

Série Nouvelle format 9×12

Création 1927, de fabrication analogue au modèle précédent (B), mais étant construit en grande série, nous pouvons offrir un appareil de tout premier prix, perfectionné, robuste et élégant, monté avec un objectif anastigmat.

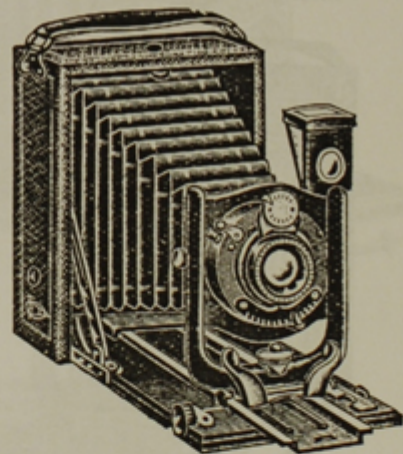
Modèle C

DESCRIPTION

Corps bois, intérieur noir mat, gainé imitation maroquin. Soufflet noir doublé. Chariot et ferrures nickelés et émaillés noir. Porte-objectif en U. Décentrement. Chariot à glissière et à blocage par pinces à ressort avec accrochage automatique à l'infini. Grand viseur clair redresseur. Obturateur à vitesses variables 1/25, 1/50, 1/100, ainsi que les deux poses. Cadre dépoli à capuchon. Déclencheur.

Livré avec 3 châssis.

N° 264 avec objectif anastigmat "Astrex".....	F: 6,3.....	Fr.
— 265 — — — "Topaz" Boyer.....	F: 6,3.....	—
— 266 — — — "Trylor" Roussel.....	F: 6,8.....	—
— 267 Châssis pour 12 films Pack.....		—



Modèle C

Série Perfectionnée

Appareil élégant, d'un volume réduit et prenant place dans les séries perfectionnées.

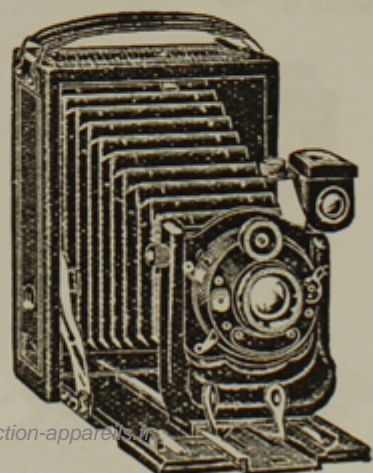
Modèle D

DESCRIPTION

Corps et abattant laqués noir. Gainerie soignée. Soufflet peau. Ferrures nickelées et émaillées noir. Décentrement dans les deux sens. Obturateur métal fondu à vitesses variables, mise au point par crémaillère. Blocage à pinces. Objectif extra-rapide. Cadre dépoli avec capuchon. Viseur grand modèle, mobile pour les deux sens. Déclencheur métallique.

Livré avec 3 châssis.

Formats.....	6½×9	9×12
Avec rectiligne extra-rapide F: 6,3 N° 268 Fr.		N° 273 Fr.
— — — — — "Topaz" Boyer.....	F: 6,3 — 270 —	— 275 —
— — — — — "Trylor" Roussel.....	F: 6,8 — 271 —	— 276 —
Châssis pour 12 films Pack se char-		



Modèle D