

Poulenc Folding Camera

Fabricant (si # de la marque) :		Pays de fabrication :	France
Début de fabrication :	1899	Fin de fabrication :	1899
Rareté :	Rare	Page du McKeown :	-
Type d'appareil :	Chambre		

Film

Type de film :	Plaque	Nombre maxi de vues :	1
Format :	13 x 18 cm	Format :	
Format :		Format :	
Avancement :	Non	Position :	-
Rembobinage :	Non	Position :	-

Exposition

Cellule :	Non	Position :	
Sensibilité :			

Obturateur

Marque de l'obturateur :	Thornton-Pickard	Modèle de l'obturateur :	
Type d'obturateur :		Vitesses :	

Objectif

Type d'objectif :	Sur planchette amovible	Montage de l'objectif :	Autre
Marque de l'objectif :		Modèle de l'objectif :	Rectiligne Rapide
Monture d'objectif :		Mode de map :	Par crÃ©maille re avant
Focale :		Ouverture maxi :	

Divers

Type de pile :		Couleur du soufflet :	
Forme du soufflet :	Conique	Décentrement horizontal :	Non
Décentrement vertical :	Non	Second viseur :	
Type de viseur :	Externe pliant interchangeable		

Description (Texte de JFW)

La publicité de cette chambre coffret vante son petit volume, la rapidité de sa mise en batterie et sa grande rigidité. La chambre était livrée avec un viseur, deux niveaux à bulle et trois châssis doubles à rideaux.

On avait le choix entre différents objectifs en version mono ou stéréo.

Il s'agit d'une production Soulé que l'on retrouve au catalogue Photo-Hall de la même année sous le nom de "Folding Perfect N° 1".

www.collection-appareils.fr

FOLDING CAMERA

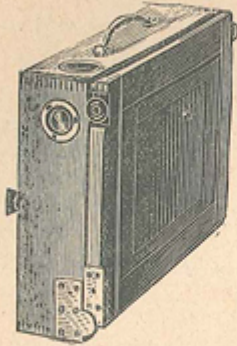


Fig. 34.

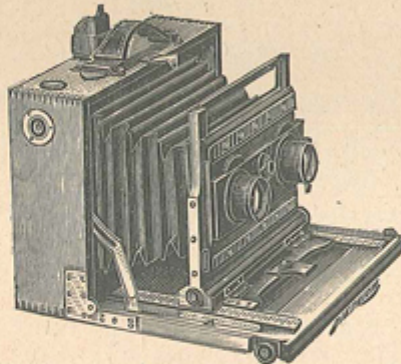


Fig. 35.

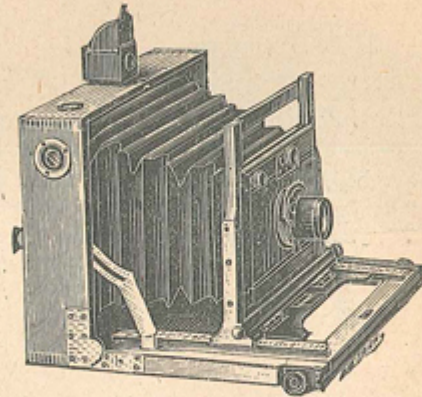


Fig. 36.

Ces chambres en acajou se recommandent par les avantages suivants :

Elles se replient sous un très petit volume (fig. 34).

Elles se montent très rapidement.

Elles sont d'une très grande rigidité.

Elles possèdent 1 viseur et 2 niveaux (fig. 35).

Elles permettent l'emploi d'objectifs différents (fig. 36).

Elles s'emploient indifféremment sur pied ou à la main.

Elles sont munies de 3 châssis doubles à rideaux.

Prix des "FOLDING CAMERA" sans objectif

<u>9 × 12</u>	<u>Stéréoscope</u>	<u>13 × 18</u>
110 »	120 »	125 »

Avec objectifs rectilignes rapides pour portraits, groupes, paysages et reproductions

<u>9 × 12</u>	<u>Stéréoscope</u>	<u>13 × 18</u>
145 »	200 »	190 »

Avec objectifs rectilignes rapides et obturateur Thornton-Pickard pour instantané et pose, vitesses variables et indicateur de vitesses, modèle se plaçant derrière l'objectif.

<u>9 × 12</u>	<u>Stéréoscope</u>	<u>13 × 18</u>
175 »	240 »	220 »

SUPPLÉMENTS

Pour objectifs ortho-symétriques extra-rapides

<u>9 × 12</u>	<u>Stéréoscope</u>	<u>13 × 18</u>
25 »	40 »	40 »

Pour objectifs Zeiss, série III, I : 9

<u>9 × 12</u>	<u>Stéréoscope</u>	<u>13 × 18</u>
58 75	97 50	65 »

r) Pied-canne en pitchpin verni très élégant. 30 »

Franco de Port à partir de 25 francs.