

Zeiss Ikon Universal-Juwel

Fabricant (si # de la marque) :		Pays de fabrication :	Allemagne
Début de fabrication :	1927	Fin de fabrication :	1932
Rareté :	Rare	Page du McKeown :	1054
Type d'appareil :	Chambre		

Film

Type de film :	Plaque	Nombre maxi de vues :	
Format :	13 x 18 cm	Format :	
Format :		Format :	
Avancement :	Non	Position :	-
Rembobinage :	Non	Position :	-

Exposition

Cellule :	Non	Position :	
Sensibilité :			

Obturateur

Marque de l'obturateur :	F. Deckel	Modèle de l'obturateur :	Compur
Type d'obturateur :	Central	Vitesses :	

Objectif

Type d'objectif :	Standard	Montage de l'objectif :	Interchangeable
Marque de l'objectif :	Carl Zeiss	Modèle de l'objectif :	Tessar
Monture d'objectif :	Baïonnette de la marque	Mode de map :	
Focale :	13,5 cm	Ouverture maxi :	4,5

Divers

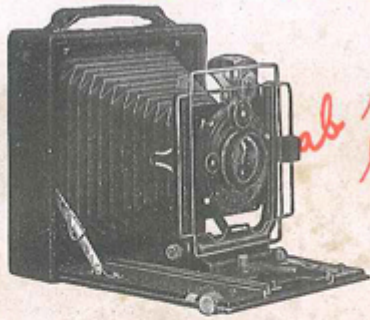
Type de pile :			
Forme du soufflet :	Conique	Couleur du soufflet :	Noir
Décentrement vertical :	Oui	Décentrement horizontal :	Oui
Type de viseur :	Sportif	Second viseur :	Externe fixe

Issus de la fusion de la marque ICA, les Universal-Juwel sont des appareils 0 objectif interchangeable de très belle finition.

La fabrication est entièrement métallique. Une articulation sur les ciseaux permet d'ouvrir l'abattant à plus de 90°, ce qui permet son effacement en cas d'utilisation d'un objectif grand angulaire.

Les exemplaires portent "Universal-Juwel" ou "Juwel" sur la poignée.

Die Modelle dieser Seiten sind ausgesprochen billig!



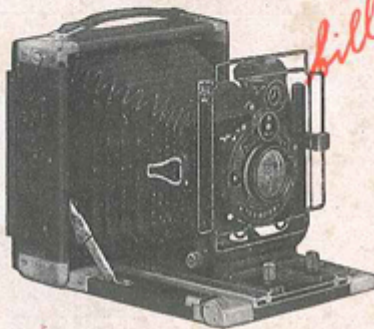
Zeiss Ikon „Favorit“

Doppelter Bodenauszug. Quadratische Bauart.

* Compurverschluss	9 × 12 cm	
mit Zeiss Tessar	1:4,5 f = 13,5	295.-
mit Zeiss Tessar	1:4,5 f = 15	310.-
mit Dominar-	10 × 15 cm	13 × 18 cm
Anastigmat	1:4,5 f = 16,5	375.— f = 18 428.—
mit Zeiss Tessar	1:4,5 f = 16,5	405.— f = 18 480.—
mit Zeiss Tessar	1:4,5 —	— f = 21 560.-*

* Compoundverschluss

billiger!



Zeiss Ikon „Tropica“

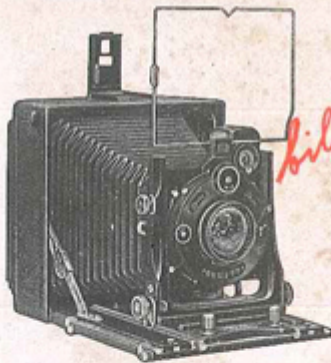
Doppelter Bodenauszug. Quadratische Bauart.

Gehäuse aus Teakholz, poliert. Keine geleitete Teile. Sämtliche Metallteile aus Messing. Drehbarer Mattscheibenrahmen. auswechself. Compurverschluss

mit Dominar-	9 × 12 cm	10 × 15 cm
Anastigmat	1:4,5 f = 13,5	498.— f = 16,5 610.—
m. Dominar-Anastigmat	1:4,5 f = 15	511.— —
mit Zeiss Tessar	1:4,5 f = 13,5	515.-* f = 16,5 640.—
mit Zeiss Tessar	1:4,5 f = 15	530.-* —
mit Dominar-Anastigmat	1:4,5 f = 18 cm	698.—
mit Zeiss Tessar	1:4,5 f = 21 cm	830.-*
mit Zeiss Protarsatz C		935.—

* hat Compoundverschluss

billiger!



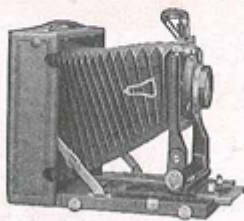
Zeiss Ikon „Universal-Juwel“

Dreifacher Bodenauszug.

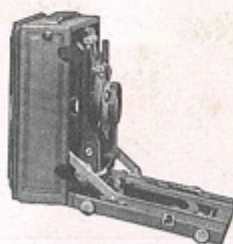
9 × 12	Compur
mit Zeiss Tessar	1:4,5 f = 13,5 cm 575.-*
mit Zeiss Tessar	1:4,5 f = 15 cm 590.-*
mit Zeiss Tessar	1:4,5 f = 16,5 cm 618.—
mit Zeiss Tessar	1:3,5 f = 16,5 cm 660.—
mit Zeiss Protarsatz BO	f = 29. 22. 18 775.—
mit Zeiss Protarsatz C	f = 35. 29. 22 830.—
13 × 18	
mit Zeiss Tessar	1:4,5 f = 21 cm 920.-*
mit Zeiss Doppel-Protarsatz C	f = 35, 29, 22 1025.—

* hat Compoundverschluss

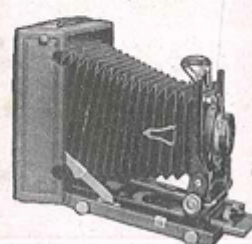
* Mehrpreis für Compur S mit eingeb. Selbstausslöser RM. 15.—



Objektiv nach oben verstellt.



Stellung für Weitwinkelaufnahmen



Laufboden geneigt, Objektiv nach unten, Standarte einwärts verstellt.