

Jonte Jumelle n°1

Fabricant (si # de la marque) :		Pays de fabrication :	France
Début de fabrication :	1902	Fin de fabrication :	1902
Rareté :	Rare	Page du McKeown :	-
Type d'appareil :	Jumelle		

Film

Type de film :	Plaque	Nombre maxi de vues :	12
Format :	9 x 12 cm	Format :	
Format :		Format :	
Avancement :	Telescopique	Position :	
Rembobinage :	Non	Position :	

Exposition

Cellule :	Non	Position :	
Sensibilité :			

Obturateur

Marque de l'obturateur :		Modèle de l'obturateur :	
Type d'obturateur :		Vitesses :	P et I

Objectif

Type d'objectif :		Montage de l'objectif :	
Marque de l'objectif :		Modèle de l'objectif :	Rectilinéaire Aplanétique Supérieur
Monture d'objectif :		Mode de map :	Image réelle sur d'opoli
Focale :		Ouverture maxi :	

Divers

Type de pile :		Couleur du soufflet :	
Forme du soufflet :		Décentrement horizontal :	
Décentrement vertical :		Second viseur :	
Type de viseur :	Externe pliant fixe		

Description (Texte de JFW)

Le corps de cette Jumelle est gainé de maroquin. Elle était vendue avec un magasin contenant douze plaques, muni d'un système empêchant les doubles expositions. L'obturateur peut être déclenché au doigt et à la poire et donne le choix entre la pose et l'instantané variable. L'objectif n'est pas fixe, offrant ainsi la possibilité de l'utiliser sur un autre appareil. Deux niveaux à bulle et deux écrous au pas du congrès permettent de faire des prises de vue horizontales et verticales.

APPAREILS A MAIN INSTANTANÉS

“JUMELLE-JONTE” N° 1 (Fig. 13.)

Montée avec objectif rectilinéaire aplanétique extra-rapide

Pour 12 plaques 9×12
avec objectif rectilinéaire
aplanétique extra-rapide

Fr. **135**

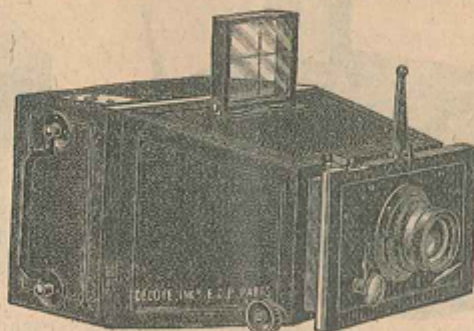


Fig. 13

Avec magasin
mobile interchangeable
“BREVETÉ”

Fr. **160**

Appareil perfectionné, gainé maroquin 1^{er} choix, muni des derniers perfectionnements, malgré la modicité de son prix.

Nous résumons tous les avantages que possède cette jumelle :

- I. — Volume réduit au minimum puisqu'il n'excède le format de la plaque que de l'épaisseur du bois. Ses dimensions sont : hauteur 22, largeur 17, épaisseur 11 centimètres.
- II. — Magasin mobile interchangeable contenant 12 porte-plaques.
- III. — Magasin permettant d'escamoter la plaque dans tous les sens, avec plaque arrêtant les 12 plaques impressionnées, ce qui évite de faire deux vues sur la même plaque.
- IV. — Obturateur à vitesses variables, faisant également la pose et déclenchant au doigt ou à la poire.
- V. — Mise au point automatique de l'objectif, depuis 1 mètre, 50 à l'infini.
- VI. — Objectif rectilinéaire aplanétique supérieur extra-rapide garanti, à diaphragmes à iris.
- VII. — Faculté d'enlever l'objectif de l'appareil pour le placer sur une chambre touriste ou folding.
- VIII. — Viseur clair et point de mire.
- IX. — Compteur automatique indiquant le nombre de vues prises.
- X. — Ecrous au pas de vis du congrès, permettant de placer l'appareil sur pied.
- XI. — Deux niveaux sphériques permettant d'obtenir l'horizontalité parfaite de l'appareil posé sur pied.
- XII. — Facilité d'employer le châssis à glace dépolie pour faire la mise au point soi-même.
- XIII. — Facilité d'adapter un châssis double à rideaux à la place du magasin.
- XIV. — Poids minime, l'appareil chargé pèse 2 kilog.

Cette jumelle est absolument garantie, et tout instrument qui ne donnerait pas entière satisfaction serait échangé sans la moindre difficulté.

Cette jumelle est livrée dans un élégant étui cuir, garni velours, avec courroie, avec châssis à glace dépolie, une poire tube caoutchouc et une instruction détaillée.

Prix de la Jumelle Jonte n° 1, montée avec objectif rectilinéaire aplanétique supérieur .	Fr.	135
Prix de la Jumelle Jonte n° 1 avec magasin breveté	—	160
Prix du châssis double à rideaux	—	—
Prix d'une série d'accessoires indispensables 9×12	—	—

Franco de port à partir de 25 francs.

Cet avantage
 premiers plans dans un
 d'avoir en entier sur la
 Cette jumelle, com
 a poids, y compris
 que appareil est
 e, tube caout
 jumelle-