

Jonte Jumelle nÂ°2

Fabricant (si # de la marque) :		Pays de fabrication :	France
Début de fabrication :	1902	Fin de fabrication :	1902
Rareté :	Rare	Page du McKeown :	-
Type d'appareil :	Jumelle		

Film

Type de film :	Plaque	Nombre maxi de vues :	12
Format :	9 x 12 cm	Format :	
Format :		Format :	
Avancement :	Telescopique	Position :	
Rembobinage :	Non	Position :	

Exposition

Cellule :	Non	Position :	
Sensibilité :			

Obturbateur

Marque de l'obturateur :		Modèle de l'obturateur :	
Type d'obturateur :		Vitesses :	P et I

Objectif

Type d'objectif :		Montage de l'objectif :	
Marque de l'objectif :	Carl Zeiss	Modèle de l'objectif :	SÃ©rie IIA
Monture d'objectif :		Mode de map :	
Focale :		Ouverture maxi :	

Divers

Type de pile :		Couleur du soufflet :	
Forme du soufflet :		Décentrement horizontal :	
Décentrement vertical :		Second viseur :	
Type de viseur :	Externe pliant fixe		

Description (Texte de JFW)

Le corps de l'appareil est entièrement gainé de maroquin premier choix. Le magasin est présenté dans le catalogue comme une innovation technique. Un système breveté, avec échappement à gaz, rend le fonctionnement très doux. Il est possible d'utiliser un châssis double à rideaux à la place du magasin.

www.collection-appareils.fr

APPAREILS A MAIN INSTANTANÉS

“JUMELLE=JONTE” N° 2 (Fig. 14.)

Pour 12 plaques 9×12
avec objectif anastigmat

ZEISS d'IÉNA

série II^A 1 : 8 n° 2

Fr. 295 »

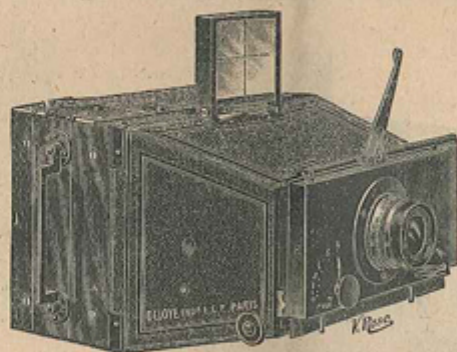


Fig. 14.

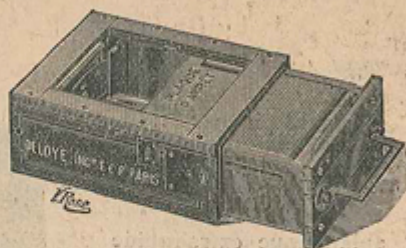


Fig. 15.

Nouveau Magasin
“BREVETÉ”

escamotant la plaque dans tous les sens

Appareil de précision, entièrement gainé maroquin 1^{er} choix, muni des derniers perfectionnements, qui, avec le magasin breveté, en font un instrument parfait.

Nous résumons les principaux avantages de cette Jumelle :

I. — Volume de l'appareil réduit au minimum puisqu'il n'excède le format de la plaque que de l'épaisseur du bois.

II. — Les dimensions sont les suivantes : hauteur 22 ^c/_m, largeur 17 ^c/_m, épaisseur 12 centimètres.

III. — Magasin mobile interchangeable contenant 12 porte-plaques.

IV. — **Magasin Breveté** (fig. 15) bien supérieur aux modèles actuellement en usage ; son fonctionnement est excessivement doux, grâce à un système d'échappement d'air ; avec ce magasin, les plaques s'escamotent dans n'importe quelle position et, par un ressort, se trouvent repoussées de 3 centimètres sous les autres, une plaque d'arrêt arrête le fonctionnement du magasin, les 12 plaques étant impressionnées. Par ce système, il est donc impossible de prendre deux vues sur la même plaque. **Ce magasin est absolument garanti contre tout défaut d'escamotage.**

V. — Obturateur perfectionné à grand rendement, vitesses variables, déclenchant au doigt et à la poire.

VI. — Mise au point de l'objectif au moyen d'une double crémaillère, qui en assure le parallélisme rigoureux depuis 1^m50 à l'infini.

VII. — Objectif Zeiss d'Iéna, série II^A 1 : 8 garanti d'origine.

VIII. — Objectif absolument indépendant, pouvant s'enlever de l'appareil et se placer soit sur une chambre folding ou une chambre touriste.

IX. — Un compteur automatique indique le nombre de plaques posées.

X. — Viseur clair et point de mire se décentrant automatiquement.

XI. — Facilité d'employer la glace dépolie pour faire la mise au point soi-même.

XII. — Facilité d'employer également un châssis double à rideaux à la place du magasin.

... — 3 écrous au pas de vis du congrès.

... d'eau sphériques pour assurer l'horizontalité parfaite de l'appareil sur un pied.

... objectif dans les deux sens.

... ble dans bien des cas, lorsqu'il s'agit par exemple d'éviter trop de ciel ou de terre, ou d'obtenir des monuments élevés que le recul trop limité ne permet pas

... les appareils de notre fabrication, est absolument garantie.

... porte-plaques, est de 1^k,900.

... ; un étui cuir à courroie, avec châssis glace dépolie pour la mise au point et une instruction détaillée.

Fr. 295 »

... ico de port à partir de 25 francs.