

Mentor Stereo Reflex

Fabricant (si # de la marque) :		Pays de fabrication :	Allemagne
Début de fabrication :	1913	Fin de fabrication :	1927
Rareté :	Rare	Page du McKeown :	661
Type d'appareil :	StÃ©rÃ©o		

Film

Type de film :	Plaque	Nombre maxi de vues :	1
Format :	6 x 13 cm	Format :	
Format :		Format :	
Avancement :	Non	Position :	
Rembobinage :		Position :	

Exposition

Cellule :	Non	Position :	
Sensibilité :			

Obturateur

Marque de l'obturateur :		Modèle de l'obturateur :	
Type d'obturateur :	Plan focal	Vitesses :	jusqu'au 1/300, B

Objectif

Type d'objectif :		Montage de l'objectif :	
Marque de l'objectif :	Carl Zeiss	Modèle de l'objectif :	Tessar
Monture d'objectif :		Mode de map :	Image rÃ©elle sur dÃ©poli
Focale :	75 mm	Ouverture maxi :	4,5

Divers

Type de pile :		Couleur du soufflet :	Noir
Forme du soufflet :	ParallÃ©lipÃ©dique	Décentrement horizontal :	Oui
Décentrement vertical :		Second viseur :	
Type de viseur :	Image rÃ©elle sur dÃ©poli		

Description (Texte de JFW)

Le modèle stéréoscopique conserve la plupart des caractéristiques de construction des versions mono. Le corps est en bois et métal, gainé. Le capuchon de visée est pliable, et en peau.

Ce modèle était proposé à la clientèle en plusieurs formats. Le 45 x 107 permettait de faire uniquement des prises de vues stéréoscopiques alors que les 6 x 13, 10 x 15 et 9 x 18 offraient la possibilité de faire des vues panoramiques.

www.collection-appareils.fr

APPAREILS " MENTOR "

A OBTURATEUR DE PLAQUES ET REFLEX

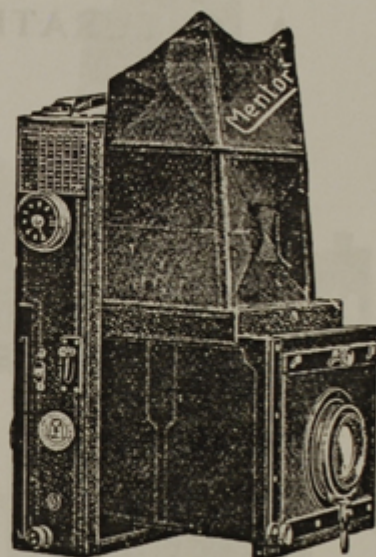
Modèle PLIANT

CARACTÉRISTIQUES

Les appareils " Mentor " jouissent d'une renommée universelle et ont acquis une notoriété indiscutable. Représentent un chef-d'œuvre de mécanique de haute précision, les organes de commande (leviers, boutons, etc...), y sont disposés de la façon la plus pratique, mise en batterie simple et rapide, c'est à l'heure actuelle l'appareil idéal des professionnels, reporters et amateurs; l'ensemble représente une construction ingénieuse et est ce qui se fait de mieux dans ce genre.

DESCRIPTION

Corps en bois spécialement choisi et métal gainé. Obturateur de plaques faisant la pose et l'instantané jusqu'au 1/1300° de seconde. Avant en métal, verni noir. Planchette d'objectif amovible et à double décentrement. Arrière en bois. Grand capuchon pliant avec soufflet peau. Cadre avec verre dépoli avec capuchon. Ecrus au pas du Congrès. Permet l'adaptation de châssis films pack, et châssis-magasin sans transformation.



Modèle Pliant.

PRIX COURANT

Livré avec objectif Zeiss-lena F: 4,5 et trois châssis doubles.

Numéros.....	2750	2751	2752	2753
Formats.....	6 1/2 X 9	9 X 12	10 X 15	13 X 18
Prix..... Fr.				

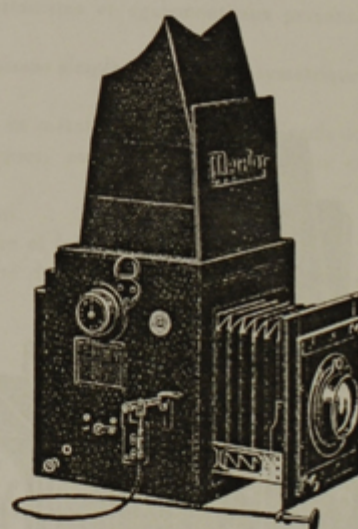
Modèle CARRE

Dimensions réduites, est muni d'un cadre arrière réversible pour la prise de vues en hauteur ou en largeur sans déplacer l'appareil. Permet l'usage des objectifs à long foyer. Dispositif spécial indiquant la position exacte du cadre arrière sur le verre dépoli d'en haut. Mêmes caractéristiques que le modèle précédent.

PRIX COURANT

Livré avec objectif Zeiss-lena F: 4,5 et trois châssis doubles.

Numéros.....	2754	2755	2756
Formats.....	9 X 12	10 X 15	13 X 18
Prix..... Fr.			
Encombrement.....	18 X 16 1/2 X 20	21 X 20 X 24	22 X 23 X 27
Poids (sans optique).....	2 k. 600	4 k.	4 k. 800
Foyers en millimètres.....	180 mm	210 mm	210 mm



Modèle carré.
Pour vues en hauteur et en largeur.

Modèle STEREOSCOPIQUE

Série Stéréo-Reflex très appréciée. Muni d'un dispositif très ingénieux permettant la prise de vues panoramiques, sauf en 45 X 107. Même construction et avantages que les précédents.

PRIX COURANT

Livré avec objectifs Zeiss-lena F: 4,5 et trois châssis doubles.

Numéros.....	2757	2758	2759
Formats.....	45 X 107	6 X 13	10 X 15
Prix..... Fr.			
Encombrement.....	8 X 15 X 11	9 1/2 X 18 X 14	15 X 20 X 18
Poids.....	950 gr.	1 k. 600	2 k. 500



Modèle Stéréo-Reflex.