

Demaria Jules Baltic SÃ©rie pour dÃ©butant

| | | | |
|---------------------------------|-------------|-----------------------|--------|
| Fabricant (si # de la marque) : | | Pays de fabrication : | France |
| DÃ©but de fabrication : | 1932 | Fin de fabrication : | 1932 |
| RaretÃ© : | Peu courant | Page du McKeown : | - |
| Type d'appareil : | Chambre | | |

Film

| | | | |
|----------------|------------|-----------------------|---|
| Type de film : | Plaque | Nombre maxi de vues : | 1 |
| Format : | 6,5 x 9 cm | Format : | |
| Format : | | Format : | |
| Avancement : | Non | Position : | - |
| Rembobinage : | Non | Position : | - |

Exposition

| | | | |
|----------------|-----|------------|--|
| Cellule : | Non | Position : | |
| SensibilitÃ© : | | | |

Obturateur

| | | | |
|--------------------------|---------|---------------------------|------|
| Marque de l'obturateur : | | ModÃ¨le de l'obturateur : | |
| Type d'obturateur : | Central | Vitesses : | P, I |

Objectif

| | | | |
|------------------------|----------|-------------------------|----------------------------|
| Type d'objectif : | Standard | Montage de l'objectif : | Fixe |
| Marque de l'objectif : | Demaria | ModÃ¨le de l'objectif : | Sigmar |
| Monture d'objectif : | | Mode de map : | Par crÃ©maille Ã re avant |
| Focale : | | Ouverture maxi : | 6,3 |

Divers

| | | | |
|--------------------------|---------------------|----------------------------|------|
| Type de pile : | | | |
| Forme du soufflet : | Conique | Couleur du soufflet : | Noir |
| DÃ©centrement vertical : | Non | DÃ©centrement horizontal : | Non |
| Type de viseur : | Externe pliant fixe | Second viseur : | |

Description (Texte de -)

Jules Demaria aime donner le même nom à des appareils très différents. C'est le cas avec les "Jidé" comme avec ces "Baltic".

Dans cette série, on trouve des chambres verticales à des niveaux de finition divers, mais aussi un appareil horizontal. Il convient d'être précis en parlant des Demaria Baltic.

Les niveaux de finition sont définis comme suit :

Série pour débutant

Série courante

Série supérieure

Format

6,5 x 9

9 x 12

6,5 x 9

6,5 x 9

10 x 15

Gainage

bois noir

gainé

bois noir

gainage fin

gainage maroquin

extra-fin

Mise au point

Tirage par manette

Mise au point

par crémaillère

Mise au point

par crémaillère

Obturateur

B, T, I

B, T, 3 vitesses inst.

B, T, 3 vitesses inst.

B, T, 1 à 1/150

Objectif

Périscopique

Périscopique

Rectiligne

Demaria Triclar 6,8

Demaria Sigmar 6,3

Orthoplan

Demaria Triclar 6,8

Demaria Sigmar 6,3

Roussel Stylor 6,3

Berthiot Olor 6,8

Orthoplan

Demaria Triclar 6,8

Demaria Sigmar 6,3

Roussel Stylor 6,3

Berthiot Olor 6,8

Roussel Stylor 6,3

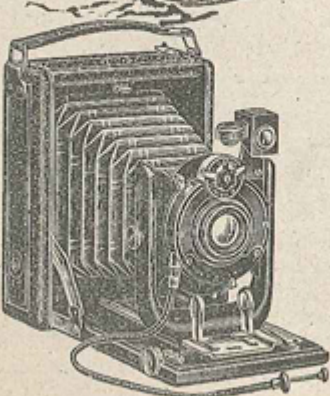
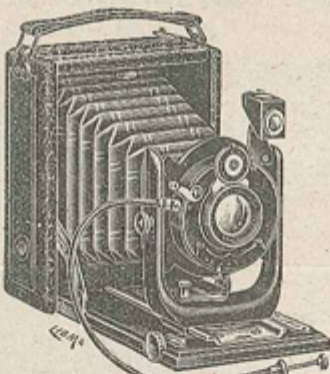
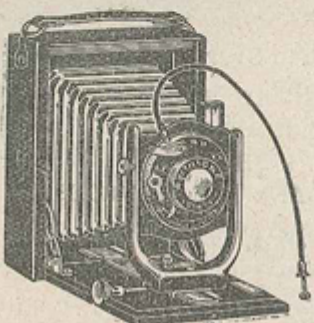
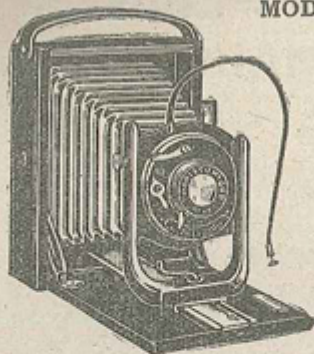
Berthiot Olor 6,8

Berthiot Olor 5,7

Hermagis 6,8

APPAREILS PLIANTS A MAIN "BALTIC"

MODELES POPULAIRES POUR PLAQUES ET FILMS-PACK
SÉRIES POUR DEBUTANTS



Corps en bois noir gainé. Porte-objectif en U émaillé noir. Ferrures nickelées. Grand viseur clair pliant. Deux écrous pour pied. Un cadre de mise au point. Trois châssis à volet. Déclancheur métallique.

Simple tirage par manette.

| | 6½ × 9 | 9 × 12 |
|--|-------------|-------------|
| Obturbateur pose un et deux temps et instantané. Objectif achromatique à iris..... | N° 10 76 » | |
| Objectif périscopique double à iris | N° 11 78 » | N° 1 80 » |
| Mise au point par crémaillère. | | |
| Obturbateur pose un et deux temps et instantané. Objectif achromatique à iris..... | N° 12 86 » | |
| Objectif périscopique double à iris | N° 13 88 » | N° 2 90 » |
| Objectif rectiligne (4 lentilles).. | N° 14 105 » | N° 3 108 » |
| Obturbateur à 3 vitesses instantanées. | N° 15 118 » | N° 4 125 » |
| Objectif rectiligne extra-supérieur | | |
| Anast. « Triclar » J. Demaria F: 6,8 | N° 16 198 » | N° 5 202 » |
| — « Sigmar » — F: 6,3 | N° 17 214 » | N° 6 218 » |
| Châssis métalliques supplémentaires | N° 96 2 50 | N° 1 2 50 |
| Châssis adaptateurs films-pack... | N° 126 14 » | N° 101 16 » |
| Sacs et nécessaires complets (voir page 11). | | |

SÉRIES COURANTES

Corps en bois noir gainage fin. Porte-objectif en U émaillé noir. Ferrures nickelées. Viseur clair redresseur. Deux écrous pour pied. Un cadre de mise au point avec volet protecteur gainé. Trois châssis à volet. Déclancheur métallique.

Mise au point par crémaillère.
Obturbateur pose en un et deux temps. Instantané avec 3 vitesses variables.

| | 6½ × 9 | |
|--|--------|-------|
| Objectif rectil. extra-rapide « Orthoplan » | N° 21 | 132 » |
| Anastigmat « Triclar » F: 6,8 J. Demaria | N° 25 | 212 » |
| — « Sigmar » F: 6,3 — | N° 22 | 228 » |
| — « Stylor » F: 6,3 Roussel... | N° 23 | 285 » |
| — « Olor » F: 6,8 Berthiot.. | N° 24 | 335 » |

SÉRIES SUPÉRIEURES

Construction comme ci-dessus mais plus soignée. Gainage maroquin extra-fin. Viseur clair redresseur avec niveau.

Obturbateur pose en un et deux temps. Instantané avec 3 vitesses variables.

| | 6½ × 9 | | 10 × 15 | |
|--|--------|-------|---------|-------|
| Objectif rectiligne extra-rapide « Orthoplan »..... | N° 31 | 190 » | N° 51 | 285 » |
| Anast. « Triclar » F: 6,8 J. Demaria | N° 35 | 270 » | | |
| — « Sigmar » F: 6,3 — | N° 32 | 290 » | | |
| — « Stylor » F: 6,3 Roussel... | N° 33 | 315 » | N° 53 | 440 » |
| — « Olor » F: 6,8 Berthiot.. | N° 34 | 375 » | N° 54 | 535 » |

La même Série, avec obturbateur perfectionné donnant depuis la seconde jusqu'au 1/150°. Pose en un et deux temps.

La même série avec obturbateur perfectionné jusqu'au 1/150°

| | 6½ × 9 | | 10 × 15 | |
|--|--------|-------|---------|-------|
| Anastigmat « Stylor » F: 6,3 Roussel..... | N° 42 | 380 » | N° 61 | 505 » |
| — « Olor » F: 6,8 Berthiot..... | N° 4 | 440 » | N° 63 | 600 » |
| — « Olor » F: 5,7 — | N° 44 | 480 » | | |
| — « Hermagis » F: 6,8 | N° 46 | 420 » | N° 66 | 590 » |