

Contipho Le Kid

Fabricant (si # de la marque) :		Pays de fabrication :	France
Début de fabrication :	1931	Fin de fabrication :	1931
Rareté :	Rare	Page du McKeown :	-
Type d'appareil :	DÃ©tective		

Film

Type de film :	Plaque	Nombre maxi de vues :	1
Format :	6 x 4,5 cm	Format :	
Format :		Format :	
Avancement :	Non	Position :	-
Rembobinage :	Non	Position :	-

Exposition

Cellule :	Non	Position :	
Sensibilité :			

Obturateur

Marque de l'obturateur :		Modèle de l'obturateur :	
Type d'obturateur :		Vitesses :	P, I

Objectif

Type d'objectif :	Standard	Montage de l'objectif :	Fixe
Marque de l'objectif :		Modèle de l'objectif :	
Monture d'objectif :		Mode de map :	Image rÃ©elle sur dÃ©poli
Focale :		Ouverture maxi :	

Divers

Type de pile :		Couleur du soufflet :	
Forme du soufflet :		Décentrement horizontal :	
Décentrement vertical :		Second viseur :	
Type de viseur :	Interne fixe		

Description (Texte de Sylvain Halgand)

Le "Kid" s'adresse à la jeunesse pour la découverte de la photographie. Le nom anglophone devait faire "branché"; il sera aussi utilisé après la seconde guerre pour une série de box Goldstein.

Afin de permettre une meilleure découverte, ce modèle peut être vendu avec le nécessaire pour s'initier à la prise de vue et développer ses premières plaques.

On imagine que des ados des années 30 ont dû rêver de ce coffret.

www.collection-appareils.fr

APPAREILS A MAIN POUR DEBUTANTS

MODÈLES A PRIX RÉDUITS

« PHOTO-BOX »

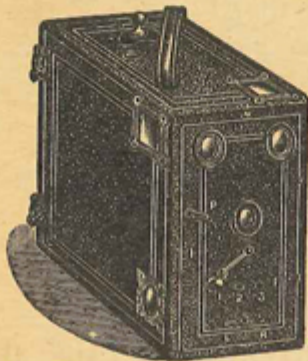
APPAREILS DÉTECTIVES A ESCAMOTAGE
POUR PLAQUES



Série O.
Format 4½×6

Série O. Type débutant, pour plaques 4½×6. Appareil construit en bois gainé avec poignée. Objectif périscopique. Obturateur à levier, toujours armé, faisant la pose et l'instantané.

Deux viseurs avec verre dépoli.
Système escamoteur avec 6 porte-plaques.
N° 20 Format 4½×6 33 »
Avec coffret d'accessoires complet 84 »



Série I
Formats: 6½×9
et 9×12

Série I. Type courant. Appareil construit en bois gainé pégamoïd avec poignée.

Objectif double périscopique 1^{re} qualité.
Obturateur à poussoir, toujours armé, faisant la pose et l'instantané. Déclanchement au doigt ou avec propulseur métallique spécial.

Deux viseurs avec verre dépoli.
Deux écrous au pas du Congrès, pour placer l'appareil sur un pied, soit en hauteur ou en travers. Système escamoteur avec 6 ou 12 porte-plaques.

Format 6½×9

N° 1 Appareil avec 6 porte-plaques 51 »
Appareil complet avec coffret d'accessoires 109 »
N° 2 Appareil avec 12 porte-plaques 60 »
Appareil complet avec coffret d'accessoires 117 »

Format 9×12

N° 3 Appareil avec 6 porte-plaques 69 »
Appareil complet avec coffret d'accessoires 138 »
N° 4 Appareil avec 12 porte-plaques 75 »
Appareil complet avec coffret d'accessoires 144 »

DÉCLANCHEUR SPÉCIAL

pour les détectives

« PHOTO-BOX » ci-dessus

Nos 1, 2, 3 et 4 8 40



Porte-plaques pour détectives « PHOTO-BOX » ci-dessus:

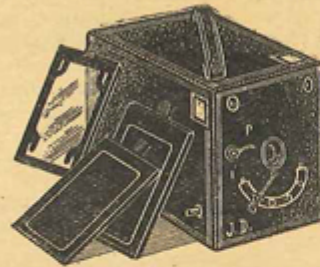
	4½×6	6½×9	9×12
La pièce....	1 90	2 »	2 25

Sacs rigides en toile havane.

Pour appareils 6½×9 à 6 plaques 16 80; à 12 plaques 21 »
— 9×12 à — 21 »; à — 24 »

« LE KID »

APPAREILS FORME BOITE SANS ESCAMOTAGE



Deux formats:
4½×6
et
9×12

Nouveau modèle utilisant des châssis métalliques à volet sans escamotage. Un cadre dépoli sert à faire la mise en plaque du sujet.

Le modèle 9×12 possède deux écrous au pas du Congrès pour la mise sur pied en travers ou en hauteur.

C'est un appareil tout à fait indiqué pour les débutants à cause de sa simplicité de fonctionnement.

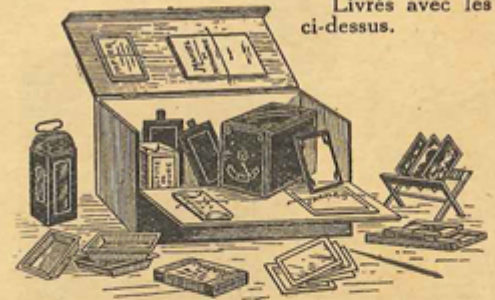
Livré en boîte fantaisie avec 2 châssis à plaques et 1 cadre avec verre dépoli pour la mise au point.

	4½×6	9×12
Appareil avec 2 châssis porte-plaques et 1 cadre dépoli	39 »	63 »
Appareil avec coffret d'accessoires complet.	90 »	132 »
Châssis porte-plaques à volet supplémentaire	3 »	4 »
Sac toile havane avec courroie.....	15 »	24 »

NÉCESSAIRES

POUR « PHOTO-BOX » ET « KID »

Livrés avec les appareils ci-dessus.



Ces nécessaires comprennent:

1 appareil comme décrit ci-dessus — 1 lanterne verre rouge — 3 cuvettes — 1 châssis-presse — 1 pochette de caches — 1 égouttoir bois 12 rainures — 1 boîte de plaques — 1 pochette papier auto-vireur — 1 paquet révélateur — 1 paquet fixateur — 1 paquet cartons — 1 pinceau à coller — 1 Manuel.

Le tout livré dans un élégant coffret gainé. Il n'y a aucun article fragile, ni produit en solution ce qui en permet l'envoi par colis postal sans risque d'avaries.

PRIX

Coffrets pour appareils à plaques 4½×6	51 »
— — — 6½×9	57 »
— — — 9×12	69 »