

## Lumière Starter

---

Fabricant (si # de la marque) :		Pays de fabrication :	France
Début de fabrication :	1931	Fin de fabrication :	1931
Rareté :	Peu courant	Page du McKeown :	639
Type d'appareil :	Chambre		

### Film

---

Type de film :	Plaque	Nombre maxi de vues :	1
Format :	6,5 x 9 cm	Format :	
Format :		Format :	
Avancement :	Non	Position :	-
Rembobinage :	Non	Position :	-

### Exposition

---

Cellule :	Non	Position :	
Sensibilité :			

### Obturbateur

---

Marque de l'obturateur :	F. Deckel	Modèle de l'obturateur :	Compur
Type d'obturateur :	Central	Vitesses :	1 Å 1/250, B, T

### Objectif

---

Type d'objectif :	Standard	Montage de l'objectif :	Fixe
Marque de l'objectif :	Lumière	Modèle de l'objectif :	Nacor
Monture d'objectif :		Mode de map :	Par crÃ©maille avant
Focale :		Ouverture maxi :	6,3

### Divers

---

Type de pile :			
Forme du soufflet :	Conique	Couleur du soufflet :	Noir
Décentrement vertical :	Oui	Décentrement horizontal :	Oui
Type de viseur :	Interne fixe	Second viseur :	Externe Å double cadre non optique

## Description (Texte de Sylvain Halgand )

---

Sous le nom de Starter, vous êtes sans doute nombreux à connaître l'appareil de la fin des années 50, mais sans savoir que Lumière avait déjà utilisé ce nom pour une chambre à plaque vers 1930.

Cette chambre passe sans doute assez inaperçue si son nom n'est pas inscrit quelque part sur l'appareil, car ses caractéristiques sont banales pour ce type d'appareil à l'époque. Les variantes sont nombreuses et dépendent du format (6,5 x 9 ou 9 x 12), de l'obturateur (4 possibilités) et de l'objectif (4 possibilités), soit un total de 32 possibilités.

Sous ce nom, vous pouvez avoir une chambre en bois au format 6,5 x 9 ou en métal au format 9 x 12.

Au même moment, coexistent des chambres Lumière appelées Modax et Krita. La Modax est la plus simple avec décentrement vertical uniquement. La Krita est à double tirage.

[www.collection-appareils.fr](http://www.collection-appareils.fr)

# APPAREILS PLIANTS A PLAQUES "LUMIERE"

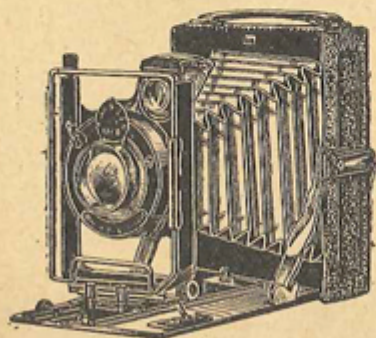
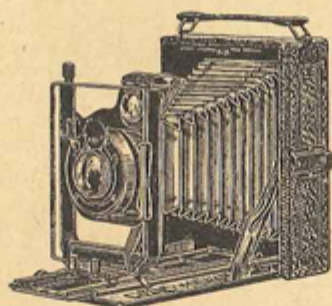
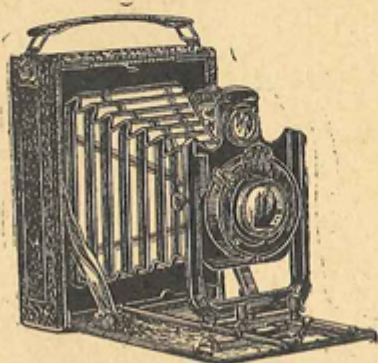
## OBTURATEURS EMPLOYÉS AVEC LES APPAREILS « LUMIERE »

N° II. — Pose en un temps et en deux temps.  
Instantané 1/25<sup>e</sup>, 1/50<sup>e</sup> et 1/100<sup>e</sup>.

N° III. — « IBSOR ». Toujours armé. Pose en un temps et en deux temps. Toutes les vitesses depuis la seconde jusqu'au 1/125<sup>e</sup>.

N° IV. — « COMPUR ». Obturateur à secteurs.  
Pose en un temps et en deux temps. Toutes les vitesses depuis la seconde jusqu'au 1/250<sup>e</sup>.

N° V. — « COMPUR ». Même modèle que ci-dessus, mais à retardement, permettant de se photographier soi-même.



Sacs (Voir page 183).  
Châssis métalliques et châssis-adaptateurs  
Films-Packs lettre G (Voir page 132).

### « MODAX »

Appareil simple tirage. — Construction soignée. — Décentrement en hauteur. — 1 châssis métal. — Bon appareil pour un prix modique.

FORMATS	6,5×9		9×12	
	II	III	II	III
Type d'Obturateur				
ANASTIGMATS	fr.	fr.	fr.	fr.
Lumière Nacor f/6,3.....	245 »	390 »	245 »	400 »
— Spector f/4,5.....	260 »	395 »	260 »	410 »
Darlot Nemo f/6,3.....	260 »	395 »	260 »	410 »
— — f/4,5.....	270 »	410 »	270 »	450 »

### « KRITA »

Appareil nouveau. — Corps bois. — Gainerie gros grain noir. — Abattant métal. — Double tirage. — Double décentrement. — Mise au point par crémaillère. — Viseur Iconomètre et viseur clair. — Adaptation des châssis par applique pour le 6½×9 et par glissement pour le 9×12. — 1 châssis métal. — Appareil sérieux à prix réduit.

FORMATS	6,5×9		9×12	
	II	III	II	III
Type D'obturateur				
ANASTIGMATS	fr.	fr.	fr.	fr.
Lumière Nacor f/6,3.....	275 »	425 »	275 »	425 »
— Spector f/4,5.....	295 »	450 »	360 »	490 »
Darlot Nemo f/6,3.....	295 »	450 »	305 »	475 »
— — f/4,5.....	310 »	465 »	375 »	525 »

### « STARTER »

Appareil simple tirage. — Avec décentrement vertical maximum permettant de décentrer l'objectif d'environ 68% en hauteur. — Décentrement latéral. — Corps bois pour 6,5×9, métal pour 9×12. — Gainerie maroquin noir gros grain. — Grand U porte-objectif. — Viseur clair et iconomètre. — Adaptation des châssis par applique pour le 6½×9 et par glissement pour le 9×12. — 3 châssis métal.

FORMATS	6,5×9				9×12			
	II	III	IV	V	II	III	IV	V
Type d'Obturateur								
ANASTIGMATS	fr.	fr.	fr.	fr.	fr.	fr.	fr.	fr.
Lumière Nacor f/6,3.....	315 »	425 »	600 »	725 »	355 »	500 »	625 »	725 »
— Spector f/4,5.....	330 »	450 »	650 »	750 »	420 »	575 »	650 »	825 »
Darlot Nemo f/6,3.....	340 »	435 »	625 »	750 »	365 »	510 »	635 »	750 »
— — f/4,5.....	350 »	460 »	675 »	775 »	435 »	585 »	660 »	850 »

Supplément pour gainerie cuir havane: 50 »