

Barbier et Thierry Chambre Carrée mod. C

Fabricant (si # de la marque) :

Pays de fabrication :

France

Début de fabrication :

1927

Fin de fabrication :

1927

Rareté :

Rare

Page du McKeown :

-

Type d'appareil :

Chambre

Film

Type de film :

Plaque

Nombre maxi de vues :

Format :

18 x 24 cm

Format :

Format :

Format :

Avancement :

Non

Position :

Rembobinage :

Position :

Exposition

Cellule :

Non

Position :

Sensibilité :

Obturbateur

Marque de l'obturateur :

Modèle de l'obturateur :

Type d'obturateur :

Vitesses :

Objectif

Type d'objectif :

Montage de l'objectif :

Marque de l'objectif :

Modèle de l'objectif :

Monture d'objectif :

Mode de map :

Focale :

Ouverture maxi :

Divers

Type de pile :

Forme du soufflet :

Parallélogramme

Couleur du soufflet :

Noir

Décentrement vertical :

Oui

Décentrement horizontal :

Oui

Type de viseur :

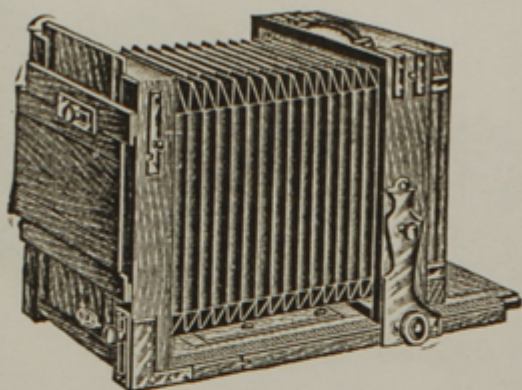
Second viseur :

Description (Texte de JFW)

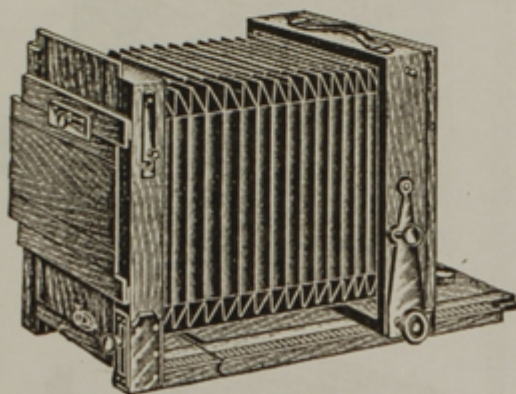
Le corps de cette chambre est en noyer demi verni. Le soufflet est gainé en pégamoïd avec les coins en peau. On dispose d'un double décentrement, ainsi que d'une double bascule de la partie antérieure qui est aussi réversible. L'ajout de bras de force latéraux, d'équerres de renforcement, et de tiges de serrage à platine immobilisant l'arrière sur sa base, assurent une stabilité absolue.

www.collection-appareils.fr

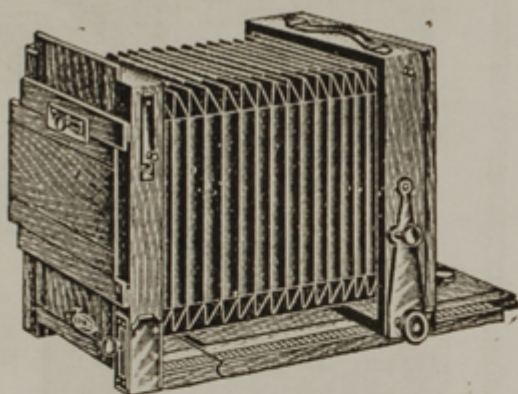
CHAMBRES CARRÉES



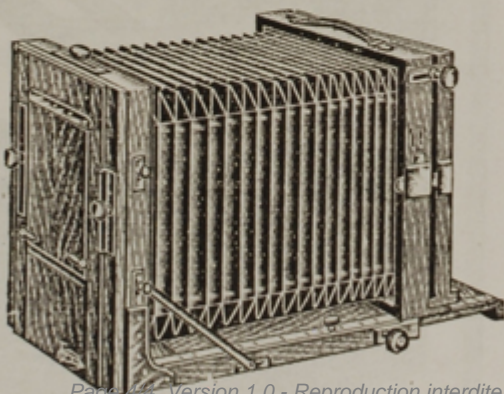
Modèle A



Modèle AA



Modèle B



Modèle C

Modèle A

Série courante

En noyer véritable satiné. Ferrures en laiton cuivré. Soufflet toile. Double crémaillère. Double tirage. Arrière mobile réversible. Décentrement vertical et horizontal. Ecrus du Congrès. Poignée cuir.

PRIX COURANT

Livré avec trois châssis doubles à rideaux

Formats.....	13×18	18×24
Complète comme décrite	N° 3150 Fr.	N° 3152 Fr.
Châssis suppl. La pièce	— 3151 —	— 3153 Fr.

Modèle AA

Série classique

En noyer satiné véritable. Ferrures en laiton cuivre. Soufflet peau imitation. Double crémaillère avec départ direct. Double décentrement vertical et horizontal. Equerres de renforcement à l'avant et à l'arrière. Cadre arrière réversible pour vues en hauteur et largeur. Ecrus.

PRIX COURANT

Livré avec trois châssis doubles

Formats.....	13×18	18×24
Complète.....	N° 3147	N° 3148
Châssis supplément	— 3145	— 3145

Modèle B

Série "Demi-Professionnel"

Ebénisterie en noyer demi-verni. Ferrures cuivre. Soufflet toile coins renforcés. Double tirage à crémaillère avec départ direct. Planchette porte-objectif à double décentrement. Double crémaillère. Bascule verticale à l'arrière. Cadre arrière réversible. Poignée.

PRIX COURANT

Avec trois châssis doubles à rideaux

Formats.....	13×18	18×24
Complète comme décrite	N° 3154 Fr.	N° 3156 Fr.
Châssis suppl. La pièce	— 3155 —	— 3157 —

Modèle à triple décentrement et double bascule, page 53

Modèle C

Série "Professionnel"

En noyer demi-verni, double décentrement vertical et horizontal. Soufflet gainé pégamoïd et coins peau. Bascules doubles arrière. Arrière réversible. Départ direct et double tirage. Chariot double pignon sur crémaillères parallèles. Stabilité absolue obtenue au moyen de l'adjonction de bras de force sur les côtés, d'équerres de renforcement, et de tiges de serrage à platines immobilisant l'arrière sur sa base. Départ direct par chariot double pignon sur crémaillères intérieures et parallèles ou tirage libre de l'appareil à volonté. Double bascule avec système perfectionné assurant le parallélisme rigoureux lorsque l'on n'en fait pas usage. Modèle convenant également pour l'atelier et le voyage, étant donné sa grande stabilité.

PRIX COURANT

Livré avec trois châssis à rideaux

Formats.....	13×18	18×24
--------------	-------	-------