

# Barbier et Thierry Chambre Carrée mod. T

---

Fabricant (si # de la marque) :		Pays de fabrication :	France
Début de fabrication :	1927	Fin de fabrication :	1927
Rareté :	Rare	Page du McKeown :	-
Type d'appareil :	Chambre		

## Film

---

Type de film :	Plaque	Nombre maxi de vues :	
Format :	30 x 40 cm	Format :	
Format :		Format :	
Avancement :	Non	Position :	
Rembobinage :		Position :	

## Exposition

---

Cellule :	Non	Position :	
Sensibilité :			

## Obturbateur

---

Marque de l'obturateur :		Modèle de l'obturateur :	
Type d'obturateur :		Vitesses :	

## Objectif

---

Type d'objectif :		Montage de l'objectif :	
Marque de l'objectif :		Modèle de l'objectif :	
Monture d'objectif :		Mode de map :	
Focale :		Ouverture maxi :	

## Divers

---

Type de pile :			
Forme du soufflet :	Parallélogramme	Couleur du soufflet :	Noir
Décentrement vertical :	Oui	Décentrement horizontal :	Oui
Type de viseur :		Second viseur :	

## Description (Texte de JFW )

---

Le catalogue présente cette chambre comme un instrument de haute qualité aussi bien en ébénisterie qu'en mécanique. Le corps est en acajou et le soufflet en peau. Le cadre support est doté d'un système de renversement rapide du verre dépoli. La planchette d'objectif a un déplacement considérable et l'on dispose d'une bascule double horizontale et verticale.

www.collection-appareils.fr

[www.collection-appareils.fr](http://www.collection-appareils.fr)

# CHAMBRES CARRÉES

## Modèle R

Type universel à simple décentrement.  
Double bascule. Tirage court et long.

### DESCRIPTION

En noyer demi verni. Ferrures cuivre extra fortes. Départ direct du corps arrière. Double crémaillère à dents obliques. Bascule. Triple décentrement. Soufflet carré extra fort. Emboîtement des châssis par un nouveau système breveté. Cadre arrière réversible. Ecrrous.

### PRIX COURANT

#### Modèle avec bascule verticale

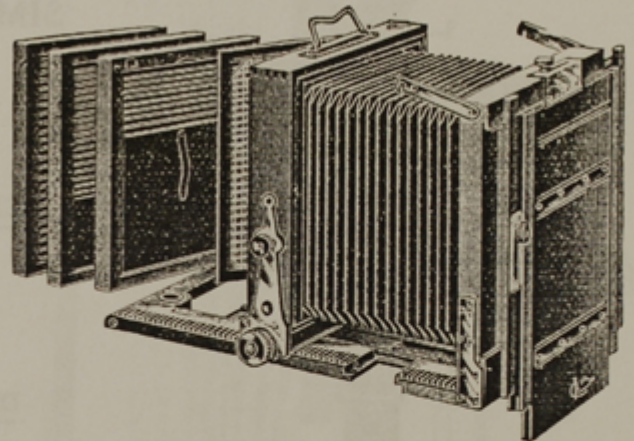
Numéros.....	3197	3198	3199
Formats.....	13×18	13×24	24×30
Prix.....			

#### Modèle avec double bascule

Numéros.....	3200	3201	3202
Formats.....	13×18	18×24	24×30
Prix.....			

#### Châssis supplémentaires

Numéros.....	3203	3204	3205
Prix.....			



Modèle R  
Type Universel

## Modèle S

Folding carrée, type universel à triple extension, répond à tous les besoins photographiques, permet l'emploi d'objectifs à foyers normaux, grands angulaires téléobjectifs. Grand décentrement. Double bascule. Partie optique logée dans le corps de la chambre. Peut recevoir une cloison mobile pour la stéréoscopie.

### DESCRIPTION

Ebénisterie de haute précision en bois choisi. Ferrures extra fortes en cuivre. Avant porte-objectif actionné par une double crémaillère placée à l'intérieur comme le représente la gravure ci-contre permet la mise au point d'un grand angle et même de décentrer. Porte-chariot avant s'abaissant pour éviter de couper les rayons. Serrage spécial à toutes distances. Bascule latérale et verticale, cadre arrière réversible. Soufflet carré en peau. Niveaux d'eau. Poignée cuir.

### PRIX COURANT

#### En noyer demi-vern

Numéros.....	3206	3207	3208
Formats.....	9×12	10×15	13×18
Prix.....			

#### En acajou gainée extérieurement

Numéros.....	3209	3210	3211
Formats.....	9×12	10×15	13×18
Prix.....			

#### Châssis supplémentaires

Numéros.....	3212	3213	3214
Formats.....	9×12	10×15	13×18
Prix.....			

Tirage	Minimum.....	5%	6%	7%
	Maximum.....	40%	48%	55%

#### Obturbateur de plaques

S'adaptant directement sur les modèles ci-dessus  
(Prix sur demande)

## Modèle T

Ces chambres noires sont de véritables instruments de haute précision, aussi bien en ébénisterie qu'en mécanique. Elles possèdent tous les perfectionnements désirables et sont utilisables aussi bien pour le voyage que pour l'atelier ; beaucoup de praticiens se les procurent à cause de ce double usage et de leur construction ingénieuse et élégante jointe à une grande solidité.

### DESCRIPTION

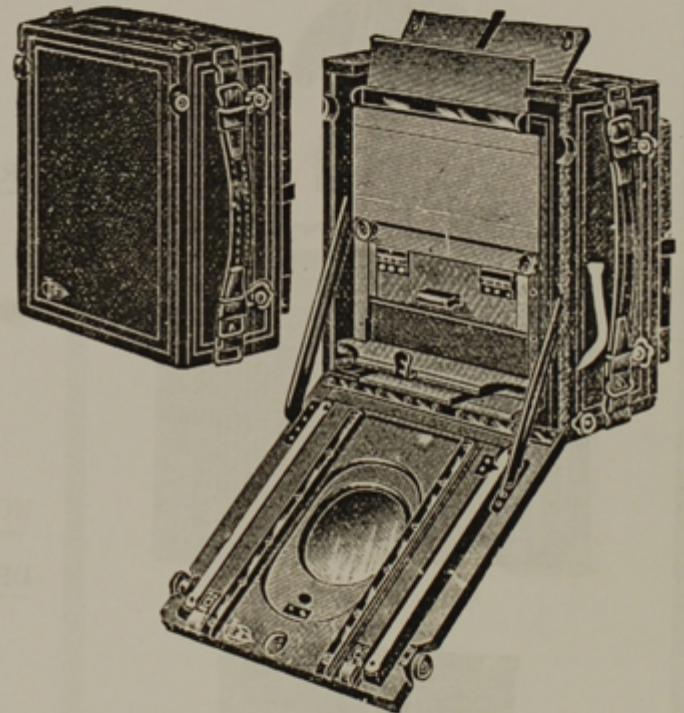
Fabriquées en bois choisi parmi les plus résistants et du plus bel acajou qu'on puisse trouver. Soufflet carré en peau — Cadre support avec système de renversement rapide du verre dépoli pour opérer en hauteur ou en largeur. — Déplacement considérable de la planchette d'objectif comme aucun autre modèle ne peut le donner. Bascule double horizontale et verticale, adhérente à la chambre noire et possédant un carton coulissant dans le cadre à soufflet pour permettre de faire deux vues ou deux portraits sur la même plaque.

### PRIX COURANT

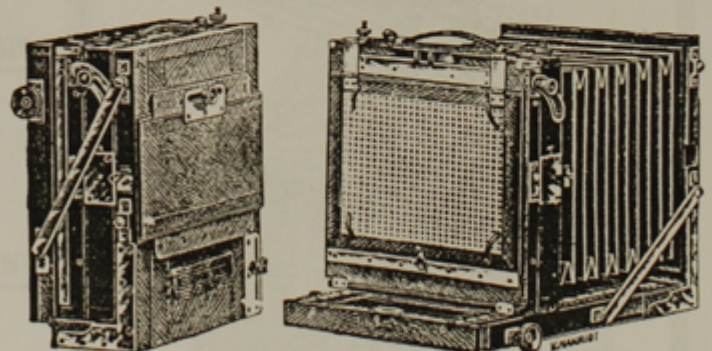
Numéros.....	3215	3216	3217
Formats.....	18×24	24×30	30×40
Prix.....			

#### Châssis supplémentaires

Numéros.....	3220	3221	3222
Formats.....	18×24	24×30	30×40



Modèle S  
Série de Précision



Modèle T  
Recommandé pour les Colonies