

Barbier et Thierry DÃ©tective Mod. A

Fabricant (si # de la marque) :		Pays de fabrication :	France
DÃ©but de fabrication :	1927	Fin de fabrication :	1927
RaretÃ© :	Rare	Page du McKeown :	-
Type d'appareil :	DÃ©tective		

Film

Type de film :	Plaque	Nombre maxi de vues :	12
Format :	9 x 12 cm	Format :	
Format :		Format :	
Avancement :	Autre	Position :	-
Rembobinage :	Non	Position :	-

Exposition

Cellule :	Non	Position :	
SensibilitÃ© :			

Obturateur

Marque de l'obturateur :		ModÃ¨le de l'obturateur :	
Type d'obturateur :	Guillotine	Vitesses :	P, I

Objectif

Type d'objectif :	Standard	Montage de l'objectif :	Fixe
Marque de l'objectif :		ModÃ¨le de l'objectif :	
Monture d'objectif :		Mode de map :	Fixfocus
Focale :		Ouverture maxi :	

Divers

Type de pile :		Couleur du soufflet :	
Forme du soufflet :		DÃ©centrement horizontal :	
DÃ©centrement vertical :		Second viseur :	
Type de viseur :	Interne fixe		

Description (Texte de Sylvain Halgand)

Les appareils "Déflective" distribués par Barbier et Thierry semblent tous de facture médiocre. Ils proviennent vraisemblablement du même constructeur, car ils ont les mêmes fermails ronds, ainsi qu'au-dessus un petit levier se terminant par une bille.

La poignée a toujours la même position. Le déclenchement se fait par un bouton à presser. Les matériaux sont légers, médiocres pour les premiers modèles.

Ces caractères généraux font penser à une fabrication Natali, Collo et Cie.

Le modèle A est l'entrée de gamme. Il est fabriqué en bois très sec, peut-être du peuplier. Il est recouvert d'un tissu cuir, c'est à dire d'un papier toilé imitant (mal) le cuir.

Il se décline en plusieurs formats :

N°3 : 6,5 x 9 pour 6 plaques

N°4 : 6,5 x 9 pour 12 plaques

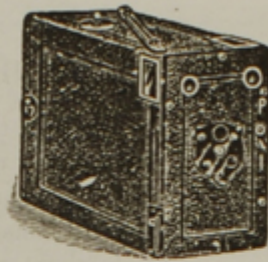
N°5 : 9 x 12 pour 6 plaques

N°6 : 9 x 12 pour 12 plaques

www.collection-appareils.fr

APPAREILS A MAIN " DÉTECTIVE "

MODÈLES
A
ESCAMOTAGE

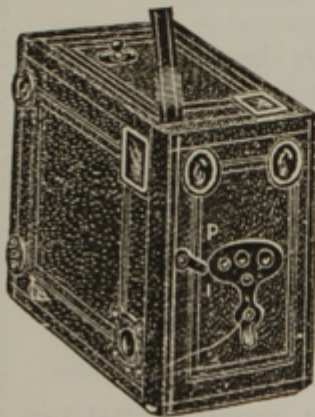


MODÈLES
A
ESCAMOTAGE

Le Nain

Nouveau modèle, création 1925, de fabrication très soignée, construit tout en bois, gainé toile noire, imitation maroquin. Deux viseurs dépolis. Objectif parfait. Obturateur à levier toujours armé, faisant la pose et l'instantané, **escamotage des plaques garanti**. Ferrures noircies. Poignée.

- N° 1. Format $4\frac{1}{2} \times 6$, 6 plaques Fr.
 — 2. — $6\frac{1}{2} \times 9$, 6 (1 viseur) Fr.



Modèle A

Modèle A

Appareil léger construit en bois très sec, gainage tissu cuir, viseurs dépolis, objectif périscopique. Obturateur à levier toujours armé, pour pose et instantané. Déclenchement au doigt ou déclencheur métal. Diaphragme tournant à trois ouvertures.

PRIX COURANT

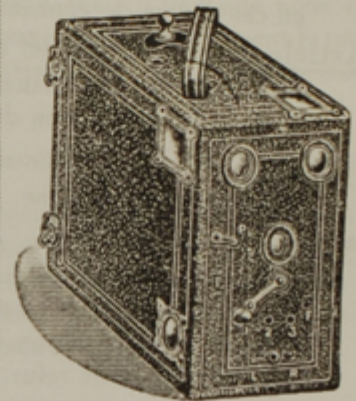
- N° 3. $6\frac{1}{2} \times 9$ 6 pl.
 — 4. $6\frac{1}{2} \times 9$ 12 —
 — 5. 9×12 6 —
 — 6. 9×12 12 —

Modèle D

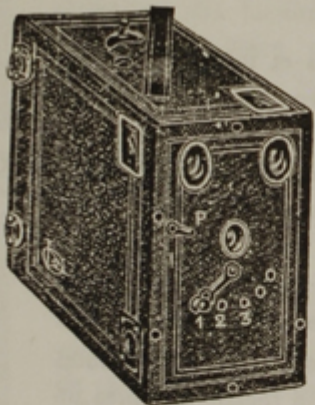
Appareil très soigné, gainage tissu cuir, Deux viseurs dépolis. Objectif supérieur. Diaphragme intérieur. Escamotage automatique. Obturateur à poussoir. Deux écrous pour mettre sur pied.

PRIX COURANT

- N° 15. $6\frac{1}{2} \times 9$ 6 pl.
 — 16. $6\frac{1}{2} \times 9$ 12 —
 — 17. 9×12 6 —
 — 18. 9×12 12 —



Modèle D



Modèle B

Modèle B

Appareil soigné, construit en bois sec, gainage pégamoïd. Objectif choisi. Deux viseurs dépolis encadrés. Obturateur à poussoir toujours armé pour pose et instantané se déclenchant au doigt ou déclencheur. Diaphragme tournant, escamotage garanti.

PRIX COURANT

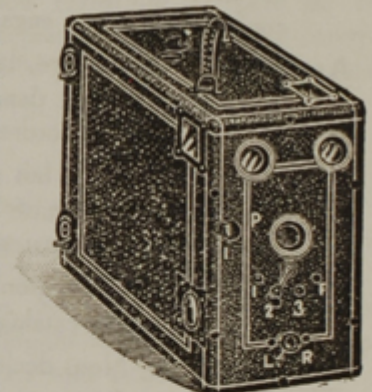
- N° 7. $6\frac{1}{2} \times 9$ 6 pl.
 — 8. $6\frac{1}{2} \times 9$ 12 —
 — 9. 9×12 6 —
 — 10. 9×12 12 —

Modèle E

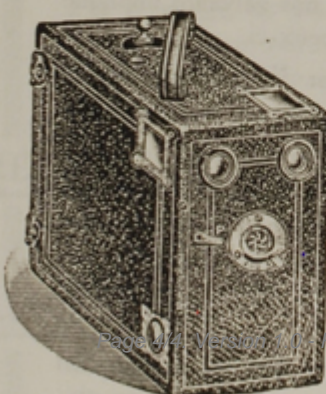
Appareil très robuste, construit en tulipier, gainage maroquin. Deux viseurs. Objectif **achromatique** de 1^{er} choix. Diaphragme à rotation. Escamotage automatique avec **compteur**. Poignée à anneaux. Deux écrous.

PRIX COURANT

- N° 19. $6\frac{1}{2} \times 9$ 6 pl.
 — 20. $6\frac{1}{2} \times 9$ 12 —
 — 21. 9×12 6 —
 — 22. 9×12 12 —



Modèle E



Modèle C

Appareil solide, construit en bois sec, gainé **tissu cuir**. Deux viseurs dépolis. Objectif soigné. Obturateur à poussoir, pose et instantané. Diaphragme à vis très soigné et solide. Déclenchement à poussoir ou avec déclencheur.

PRIX COURANT

- N° 11. $6\frac{1}{2} \times 9$ 6 pl.
 — 12. $6\frac{1}{2} \times 9$ 12 —
 — 13. 9×12 6 —
 — 14. 9×12 12 —

Modèle H

Appareil spécial de luxe, analogue au modèle précédent, mais d'un fini irréprochable. Livré avec **diaphragme à vis**. Compteur automatique.

PRIX COURANT

- N° 23. $6\frac{1}{2} \times 9$ 6 pl.
 — 24. $6\frac{1}{2} \times 9$ 12 —
 — 25. 9×12 6 —
 — 26. 9×12 12 —

