

Cabossel et Hude Luxia

Fabricant (si # de la marque) :		Pays de fabrication :	France
Début de fabrication :	1930	Fin de fabrication :	1930
Rareté :	Peu courant	Page du McKeown :	-
Type d'appareil :	Chambre		

Film

Type de film :	Plaque	Nombre maxi de vues :	1
Format :	10 x 15 cm	Format :	
Format :		Format :	
Avancement :	Non	Position :	-
Rembobinage :	Non	Position :	-

Exposition

Cellule :	Non	Position :	
Sensibilité :			

Obturateur

Marque de l'obturateur :	Gauthier (AGC)	Modèle de l'obturateur :	lbso
Type d'obturateur :	Central	Vitesses :	1 Å 1/100, B, T

Objectif

Type d'objectif :	Standard	Montage de l'objectif :	Fixe
Marque de l'objectif :	Cabossel et Hude	Modèle de l'objectif :	Stella
Monture d'objectif :		Mode de map :	Par crÃ©mailÃ´re avant
Focale :		Ouverture maxi :	5,4

Divers

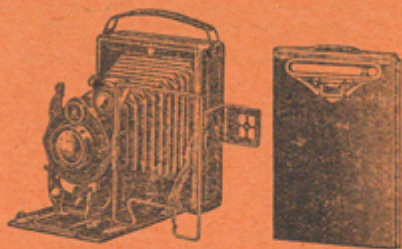
Type de pile :			
Forme du soufflet :	Conique	Couleur du soufflet :	Noir
Décentrement vertical :	Oui	Décentrement horizontal :	Oui
Type de viseur :	Externe pliant fixe	Second viseur :	

Description (Texte de Eric Borel)

Cette chambre horizontale 10 x 15 est également présente dans les catalogues Photo-Hall de 1925 à 1938 (!) sous le nom de "Folding Perfect". Dans ceux-ci, on peut aussi remarquer les objectifs "Stella" (et sans doute les Sirius) caractéristiques des productions Cabossel et Hude.

Sur une page de ce catalogue, Cabossel et Hude est indiqué comme étant le constructeur de ces objectifs, mais c'est très surprenant et sujet à caution.

FOLDINGS 6 1/2×9 et 9×12
utilisant Bobines de Pellicules 6×9
ainsi que Plaques et Film-Packs
6 1/2×9 et 9×12



FOLDING de LUXE et de HAUTE PRECISION
pour AMATEURS EXPERIMENTES

Modèle perfectionné extra-mince à double tirage, robuste, élégant, construction soignée irréprochable, abattant très rigide en duralumin, émaillé noir granité, deux robustes arcs-boutants assurent équerrage, rigidité et parallélisme absolus, gainerie soignée en cuir de choix, noir (ou havane si on le spécifie à la commande), long soufflet en peau extra, large chariot à double tirage, accrochage à l'infini simplifiant manœuvre de la mise au point, réglable par crémaillère, pignon à débrayage, double décentrement, vis micrométrique, (2 viseurs) 1 clair redresseur avec niveau, 1 cadre iconomètre avec œillette à croisillon très pratique, châssis dépoli émaillé, glace amovible, capuchon maroquin, 3 châssis Z soignés avec applique nickel porte-inscription, tirette métal, obturateur faisant les 2 poses et l'instantané, vitesses variables 1/25, 1/50, 1/100, 1 déclencheur.

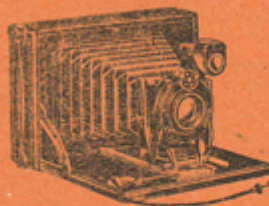
"ATHENA" 6 1/2 × 9		DESIGNATION DES OBJECTIFS et leur N° D'ORDRE	"MINERVA" 9×12	
N°			N°	
275 »	1	Anastigmat « Stella » F. 6,3.....	1	285 »
285 »	2	Anastigmat « Stella » F. 5,4.....	2	305 »
290 »	3	Anastigmat « Stella » F. 4,5.....	3	330 »
30) »	4	Boyer « Topaz » F. 6,3.....	4	305 »
425 »	5	Boyer « Saphir » F. 4,5.....	5	450 »
30) »	6	Roussel « Tylor » F. 6,3.....	6	305 »
330) »	7	Roussel « Tylor » F. 4,5.....	7	375 »
365 »	8	Roussel « Stylor » F. 6,3.....	8	380 »
420 »	9	Roussel « Stylor » F. 4,5.....	9	450 »
30) »	10	Hermagis « Magir » F. 6,3.....	10	305 »
350) »	11	Aplanastigmat « Hermagis » F. 6,3...	11	375 »
330 »	12	Berthiot « Olor » F. 6,8.....	12	350 »
365 »	13	Berthiot « Olor » F. 5,7.....	13	420 »
—	14	Berthiot « Eurygraphe » F. 6.....	14	525 »
425 »	15	« Berthiot » F. 4,5.....	15	450 »
330 »	16	Krauss « Trianar » F. 6,3.....	16	345 »
380 »	17	Krauss « Trianar » F. 4,5.....	17	435 »
470 »	18	« Tessar de Zeiss » Krauss F. 6,3....	18	—
SUPPLEMENT		Obturateur Ibs de 1 seconde au 1/100°.....		75 »
pour		Obturateur Compur « O » sans retardement		140 »
		Obturateur Compur « S » à retardement		140 »

CHASSIS-ADAPTEUR pour Pellicules en bobines 6×9 et 8×10 1/2

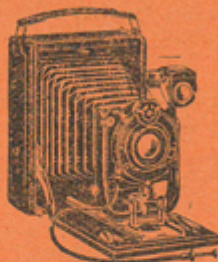
Se coulisce à la place des châssis à plaques et emploie toutes les marques de bobines de pellicules de séries courantes et la « Lumaticolor » pour les instantanés en couleurs. Pour Foldings « ATHENA » 6 1/2×9..... 47 Fr. et « MINERVA » 9×12..... 49 Fr.

FOLDINGS pour PLAQUES et FILMS 10×15 (Cartes Postales)

Modèle volume réduit, léger, aspect élégant, robuste et très précis.



Ebénisterie très soignée, gainé en maroquin fin, soufflet peau choisie, porte-objectif U, décentrement latéral et vertical à crémaillère, chariot, blocage à pinces, rigidité et parallélisme absolus, mise au point réglable par crémaillère, accrochage automatique à l'infini, échelle des distances métriques, grand viseur clair redresseur avec niveau, 2 écrous congrès, 1 châssis dépoli avec grand capuchon en maroquin, 3 châssis métal à tirette, Obturateur à secteurs « Ibs » faisant l'instantané réglable à 1 seconde, 1/2, 1/5, 1/10, 1/25, 1/50, 1/100 et les poses en 1 temps et en 2 temps, 1 déclencheur métallique.



"LUXIA" 10×15

Pour opérer normalement en large angle, aspect r. et t. coupes, Moments, Paysages et Intérieurs.

—
330 »
—
405 »
485 »
635 »
—
590 »
—

N°	DESIGNATION DES OBJECTIFS et leur N° D'ORDRE	N°	
1	Orthoplanastigmat Stella F. 7,7.....	1	315 »
2	Anastigmat « Stella » F. 6,3.....	2	345 »
3	Anastigmat « Stella » F. 5,4.....	3	435 »
4	Boyer « Topaz » F. 6,3.....	4	395 »
5	Roussel « Stylor » F. 6,3.....	5	425 »
6	Aplanastigmat « Hermagis » F. 6,3..	6	500 »
7	Berthiot « Perigraphe » F. 6,8.....	7	—
8	Berthiot « Olor » F. 6,8.....	8	465 »
9	Berthiot « Olor » F. 5,7.....	9	560 »
10	« Tessar de Zeiss » Krauss F. 6,3....	10	675 »
11	Roussel « Stylor » 4,5 sur « Compur »	11	740 »

"SUPERIA" 10×15

Modèle en hauteur. Objectifs f.ers normaux

SUPPLEMENT
pour

Obturateur Compur « O » sans retardement.....	60 »
Obturateur Compur « S » à retardement.....	90 »