

## Cabossel et Hude Le Roitelet

---

Fabricant (si # de la marque) :		Pays de fabrication :	Allemagne
Début de fabrication :	1930	Fin de fabrication :	1930
Rareté :	Rare	Page du McKeown :	-
Type d'appareil :	Klapp		

### Film

---

Type de film :	127	Nombre maxi de vues :	16
Format :	3 x 4 cm	Format :	
Format :		Format :	
Avancement :	Molette/CIÃ©	Position :	Sur le cotÃ©
Rembobinage :	Non	Position :	-

### Exposition

---

Cellule :	Non	Position :	
Sensibilité :			

### Obturateur

---

Marque de l'obturateur :	F. Deckel	Modèle de l'obturateur :	Compur
Type d'obturateur :	Central	Vitesses :	1/25 Å 1/100

### Objectif

---

Type d'objectif :	Standard	Montage de l'objectif :	Fixe
Marque de l'objectif :	Cabossel et Hude	Modèle de l'objectif :	Stella
Monture d'objectif :		Mode de map :	Distance choisie sur l'optique
Focale :		Ouverture maxi :	4,5

### Divers

---

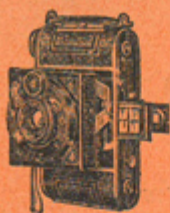
Type de pile :		Couleur du soufflet :	Noir
Forme du soufflet :		Décentrement horizontal :	
Décentrement vertical :		Second viseur :	
Type de viseur :	Externe pliant fixe		

## Description (Texte de Sylvain Halgand )

---

Le Roitelet est un des plus petits oiseaux de nos jardins, assez discret. C'est sans doute à cette discrétion que fait référence le nom de ce modèle d'appareil-photo, puisque sa petite taille permet de le cacher dans une poche. Le déploiement automatique du soufflet et du viseur, par une simple pression sur un bouton, le rend rapide à mettre en oeuvre.

Bien qu'on puisse y trouver monté un objectif Stella de Cabossel et Hude, la fabrication n'est pas due à cette marque. Il s'agit d'un appareil allemand, de la marque Balda, comme la béquille nous permet de le déterminer. Il est assez proche du Piccochic.



## "LE ROITELET" 16 vues 3×4 avec bobine V. P. 4×6,5

Modèle AUTOMATIQUE

Dimensions : 10×6×3. Poids : 310 gr.

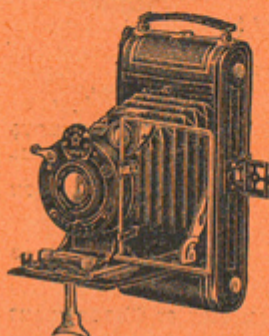
Appareil de poche idéal, tout métal gainé, rigide et très robuste, véritable Vade Mecum de l'amateur.

L'ouverture automatique de l'appareil et du viseur, en appuyant sur un seul bouton, permet d'opérer immédiatement avec succès et par tous les temps grâce à la luminosité et aux qualités optiques de l'objectif « Stella F. 4,5, mise au point réglable depuis 1 mètre jusqu'à l'infini, le

montage soigné et le réglage précis assurent des clichés d'une finesse et netteté incomparables et d'obtenir de beaux agrandissements.

Munis d'une béquille pour supporter l'appareil, d'une poignée et d'un cordonnet à mousqueton pour le suspendre, 1 écrou de pied, 1 déclencheur. Montés avec les nouveaux obturateurs « Vario », « Pronto » à poses et instantanés indéréglables 1/25°, 1/50°, 1/100° et permettant de se photographier soi-même : le Vario par fil de tirage, et le Pronto par retardement automatique. Le Compur de ce format est sans retardement. Livré avec étui à fermoir en cuir souple havane.

Anastigmat C\*H « Stella » F. 4,5 avec obturateurs **Vario** **Pronto** **Compur**  
ou anastigmat « Vidar » F. 4,5 215 " 270 " 395 "



## Appareil "ALPHA" pour Pellicules 6×9

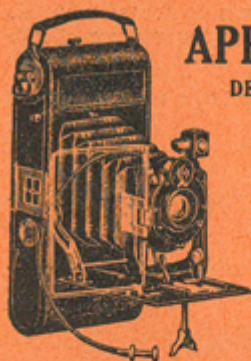
MODELE REDUIT rigide et robuste

Tout métal gainé maroquin noir ou havane, couvercle arrière à charnière, chargement pratique des bobines, soufflet peau (2 viseurs) 1 clair redresseur et 1 iconométrique, 1 béquille support, 2 écrous de pied, 1 déclencheur sur affût, obturateur faisant les 2 poses et instantanés 1/25°, 1/50°, 1/100°.

Le montage soigné, la vérification sérieuse assurent toute sécurité de fonctionnement et de réussite.

L'optique choisie est de qualité irréprochable et son réglage précis nous permettent de garantir un rendement parfait et de beaux clichés supportant des agrandissements directs de grandes dimensions.

1 Hemi-anastigmat C*H F. 7,2 . 123 »	5 Boyer « Topaz » F. 4,5..... 185 »
2 Anast. C*H « Stella » F. 6,3.. 142 »	6 Roussel « Tylor » F. 6,3..... 165 »
3 Anast. C*H « Stella » F. 4,5.. 158 »	7 Roussel « Tylor » F. 4,5..... 185 »
4 Boyer « Topaz » F. 6,3..... 165 »	Sup mise au point par levier Radial 15 »



## APPAREILS pour PELLICULES & PLAQUES

DE PRÉCISION pour 6×9 ou 6 1/2×11 & 6 1/2×9

Construction robuste et soignée, gainage en maroquin choisi, soufflet peau, l'arrière faisant corps avec l'appareil est disposé pour recevoir des châssis à plaques 6 1/2×9, abattant métal plein, rigidité et parallélisme absolus, mise au point réglable par crémaillère, accrochage automatique, échelle métrique pour plaques et pellicules (2 viseurs), 1 clair redresseur avec niveau, 1 cadre iconomètre avec œillette à croisillons, 2 porte-bobines extensibles et amovibles très pratiques, obturateur P. R. faisant les 2 poses et l'instantané, vitesses variables 1/25°, 1/50°, 1/100°, 1 déclencheur.

"IMPERIA" 6×9		DÉSIGNATION DES OBJECTIFS et leur N° D'ORDRE	"DYNA" 6 1/2×11	
260 »	1	Anastigmat « Stella » F. 6,3.....	1	315 »
275 »	2	Anastigmat « Stella » F. 4,5.....	2	360 »
285 »	3	Boyer « Topaz » F. 6,3.....	3	335 »
285 »	4	Roussel « Tylor » F. 6,3.....	4	335 »
320 »	5	Roussel « Tylor » F. 4,5.....	5	395 »
350 »	6	Roussel « Stylor » F. 6,3.....	6	405 »
440 »	7	Roussel « Stylor » F. 4,5.....	7	485 »
315 »	8	Berthiot « Olor » F. 6,8.....	8	365 »
345 »	8	Berthiot « Olor » F. 5,7.....	9	395 »
315 »	10	Krauss « Trianar » F. 6,3.....	10	365 »
365 »	11	Krauss « Trianar » F. 4,5.....	11	440 »
440 »	12	« Tessar de Zeiss » Krauss F. 6,3.....	12	495 »

Supplément pour :

Châssis métal 6 1/2×9 : 4 50. — Châssis dépoli à capuchon maroquin : 18 ». — Obturateur Ibs : 75 ». — Obturateur Compur « S » à retardement de 1 seconde au 1/250° : 120 »