

Cabossel et Hude Chambre Carrée de Voyage B

Fabricant (si # de la marque) :

Pays de fabrication :

Début de fabrication : 1930

Fin de fabrication : 1930

Rareté : Rare

Page du McKeown : -

Type d'appareil : Chambre

Film

Type de film : Plaque

Nombre maxi de vues : 1

Format : 13 x 18 cm

Format :

Format :

Format :

Avancement : Non

Position : -

Rembobinage : Non

Position : -

Exposition

Cellule : Non

Position :

Sensibilité :

Obturbateur

Marque de l'obturateur :

Modèle de l'obturateur :

Type d'obturateur :

Vitesses :

Objectif

Type d'objectif :

Montage de l'objectif :

Marque de l'objectif :

Modèle de l'objectif :

Monture d'objectif :

Mode de map : Par craille arriere

Focale :

Ouverture maxi :

Divers

Type de pile :

Forme du soufflet : Parallélogramme

Couleur du soufflet : Noir

Décentrement vertical : Oui

Décentrement horizontal : Oui

Type de viseur :

Second viseur :

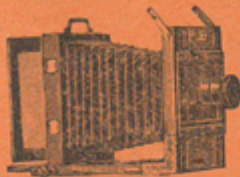
Description (Texte de Sylvain Halgand)

La Chambre Carrée de Voyage n°2 ou B, suivant les revendeurs, a été un modèle de longévité. Le catalogue Photo-Plait la proposa pendant près de 25 ans.

Elle diffère du modèle A par la possibilité de trois décentrement, alors que la A n'en permet que deux.

www.collection-appareils.fr

Chambre noire "Touriste"

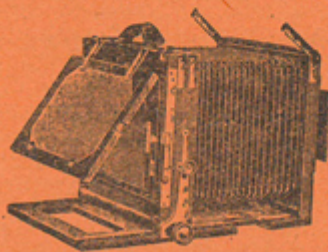


Chambre légère en noyer demi-verni, très soigné, soufflet Karatol renforcé. Coins peau. Long tirage monté sur cône tournant, chariot à double crémaillère avec vis de serrage. Double bande d'accrochement anglaise. Double décentrement horizontal et vertical, cadre verre dépoli à charnières, équerres de renforcement. Ferrures et poignée cuivre avec 3 châssis doubles entièrement à rideaux.

Formats	13×18	18×24	24×30
Prix	595 »	720 »	1275 »
Châssis supplémentaire double à rideau..	94 »	115 »	175 »

Chambre carrée de voyage "A"

Chambre carrée légère en noyer demi-verni. Départ direct sur crémaillères. Chariot à double pignons avec bouton de serrage. Soufflet granitol renforcé coins peau. Double tirage. Double décentrement. Bascule verticale du corps arrière, porte-châssis. Emboîtement des châssis sur velours et accrochage à ressort. Cadre porte-châssis réversible, pour opérer dans les deux sens avec cadre dépoli à charnières, trois châssis doubles entièrement à rideau.



Format	PRIX	Châssis supplém.	Tirage maximum	Poids
13×18	765 »	94 »	48 cm.	2 k. 400
18×24	1020 »	115 »	60 cm.	3 k. 750

Chambre carrée de voyage "B"

Nouveau modèle très recommandé. En noyer demi-verni, grands décentremets, de grande précision, très rigide, permet l'emploi de trousse, grand angle et long foyer. Triple décentrement. Soufflet peau. Départ direct du corps arrière à chariot à double crémaillère oblique extra-forte, avec bouton de serrage.

Le coulissage du corps arrière est métallique, ne risquant pas à l'usage de perdre de sa stabilité. Ferrures extra-fortes en cuivre verni.

Bascule verticale avec index de repérage permettant de vérifier le parallélisme.

Planchette d'objectif réversible, permettant de placer pour le transport, l'obturateur et l'objectif à l'intérieur de l'appareil. Emboîtement des châssis sur velours et accrochage à ressort. Cadre porte-châssis réversible, 2 écrous pas du Congrès, trois châssis doubles entièrement à rideau.

Ce modèle se fait à double bascule horizontale et verticale et de ce fait subit une légère augmentation de volume.

Voir les prix ci-contre.

En acajou verni, prix sur demande.

Voir : Obturateurs, objectifs, rondelle universelle, pieds, sacs, étuis.

Format	A bascule verticale	A double bascule	Châssis supplém.	Tirage maximum	Poids
9×12	825 »	—	87 »	38 cm.	2 k.
10×15	850 »	—	90 »	44 cm.	2 k. 250
13×18	930 »	1040 »	94 »	50 cm.	2 k. 850
18×24	1170 »	1310 »	115 »	62 cm.	4 k. 500
24×30	1715 »	1875 »	175 »	80 cm.	9 k.
30×40	2090 »	2300 »	215 »	1 m.	12 k.

NOUVEAU MULTIPLICATEUR UNIVERSAL DE VOYAGE

Très apprécié des professionnels pour la carte d'identité et la broche, il permet de faire en succession rapide 2, 4 et 8 poses sur plaques 13×18 et une grande économie de plaques. Avec double déplacement, à glace dépolie fixe et attenante.

Le repérage pour le fractionnement de la plaque est automatique et la fraction de la plaque est toujours amenée dans l'axe de l'objectif.

Sur nos chambres carrées 13×18 il emploie les châssis de l'appareil, sur nos 18×24 et 24×30 il nécessite l'emploi de châssis à rideaux 13×18.

Prix du multiplicateur pour chambre	13×18	18×24
N° 1. A simple déplacement horizontal pour 2 poses, et 4 poses en retournant le châssis, sur 13×18.....	195 »	215 »
N° 2. A double déplacement horizontal et vertical pour 2, 4 et 8 poses sur 13×18	278 »	295 »