

## Barbier et Thierry Box ModÃ¨le B

---

Fabricant (si # de la marque) :

Pays de fabrication :

France

DÃ©but de fabrication : 1927

Fin de fabrication :

1927

RaretÃ© : Rare

Page du McKeown :

-

Type d'appareil : Box

### Film

---

Type de film : Autre

Nombre maxi de vues :

Format : 6 x 9 cm

Format :

6,5 x 9 cm

Format : 6,5 x 9 cm

Format :

Avancement : Autre

Position :

Autre

Rembobinage : Non

Position :

-

### Exposition

---

Cellule : Non

Position :

SensibilitÃ© :

### Obturateur

---

Marque de l'obturateur :

ModÃ¨le de l'obturateur :

Type d'obturateur :

Vitesses :

### Objectif

---

Type d'objectif :

Montage de l'objectif :

Fixe

Marque de l'objectif :

ModÃ¨le de l'objectif :

Monture d'objectif :

Mode de map :

Fixfocus

Focale :

Ouverture maxi :

### Divers

---

Type de pile :

Forme du soufflet :

Couleur du soufflet :

DÃ©centrement vertical :

DÃ©centrement horizontal :

Type de viseur : Interne fixe

Second viseur :

Interne fixe

## Description (Texte de Sylvain Halgand )

---

Cet appareil est un box mixte, c'est à dire qu'il peut fonctionner avec du film souple au format 120 ou bien avec une plaque.

La fabrication est en bois, recouvert de tissu imitant (très mal) le cuir.

Il a été fabriqué par Natali, Collo et Cie, et se retrouve au catalogue de plusieurs distributeurs, dont Manufrance.

[www.collection-appareils.fr](http://www.collection-appareils.fr)

[www.collection-appareils.fr](http://www.collection-appareils.fr)

# APPAREILS DIVERS

## PETITS FORMATS

### Modèle A

#### Pour pellicules en bobines

Nouveau modèle utilisant les pellicules en bobines de toutes marques se charge et décharge en plein jour comme les appareils d'un prix plus élevé.

Pour bobines	Sac toile	Bobine employée
N° 59 4×6½	N° 56	P. 27
— 60 6×9	— 57	P. 20
— 61 6½×11	— 58	P. 16

### Modèle B

#### Pour plaques 6½ × 9 et pellicules en bobines 6 × 9

Nouvelle série utilisant les châssis métalliques à volets pour les plaques 6½ × 9. Il est également équipé pour l'usage des pellicules en bobines 6 × 9, un cadre dépoli sert à faire la mise au point.

- N° 62 Complet.
- 63 Châssis ajouré avec dépoli pour mise au point.
- 64 Châssis métallique pour plaques 6½ × 9.

### Modèle E

#### Pour plaques et films pack 4½ × 6

Appareil pliant tout en métal gainé maroquin, soufflet peau, double tendeur arc boutant, accrochage mise au point à l'infini. Viseur clair. Cadre dépoli pour la mise au point avec capuchon. Objectif achromatique 1<sup>er</sup> choix. Obturateur faisant l'instantané et les 2 poses. Livré avec 3 châssis métalliques.

- N° 72 Avec objectif achromatique 1<sup>er</sup> choix.
- 73 — aplanastigmat Hermagis monté sur obturateur vitesses variables

### Modèle C

#### Pour plaques 6½ × 9 et films pack 6 × 9

Entièrement métallique, robuste, précis et de faible volume, ce nouvel appareil réunit un ensemble de perfectionnements qui avaient été jusqu'ici l'apanage exclusif des appareils de grand luxe, on pourrait même dire sans exagération, qu'il l'emporte sur beaucoup de ces derniers par son extrême simplicité et sa conception pratique : d'où, pour l'amateur, la certitude d'obtenir un bon cliché presque à coup sûr.

**Objectif anastigmat.** — La distance focale 100<sup>mm</sup> couvre la plaque avec une finesse remarquable et uniforme jusqu'aux extrêmes bords. Leur luminosité est parfaite pour les instantanés même par lumière médiocre : ils sont munis d'une monture hélicoïdale donnant la mise au point de 2<sup>m</sup> à l'infini.

**L'obturateur Central** est toujours armé et donne (outre la pose en un ou deux temps) l'instantané à 1/25<sup>e</sup>, 1/50<sup>e</sup>, 1/100<sup>e</sup> de seconde.

- N° 80 Avec anastigmat Itier. F 6 : 3.
- 81 — — Darlot. F 6 : 3.

### Modèle D

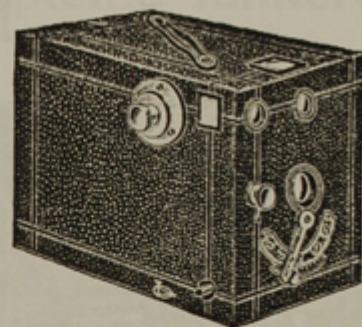
#### Le plus petit appareil donnant le plus grand nombre de vues

**50 vues 30 × 35**

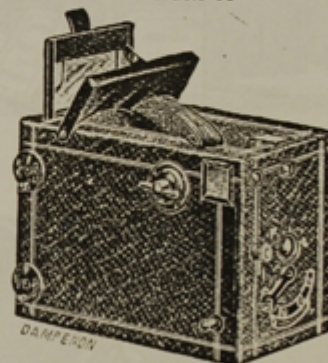
Le "LUTIN" permet de photographier sans mise au point particulière à chaque distance à partir de 0.50. Il permet d'obtenir des images du format 30 × 35. Il est également possible d'enlever en coupant, en plein jour, et sortir les parties déjà exposées en réservant les non exposées du film à de nouvelles vues. Construit tout en métal granité, optique anastigmat Hugo Meyer 1 : 6,3. Obturateur toujours armé.

N° 99 Appareil "LUTIN" complet sans film. Fr.

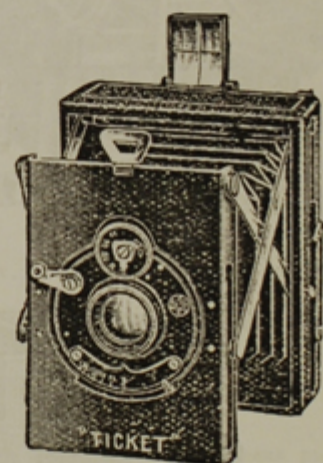
- 96 Bobine de 50 poses pour "LUTIN" .....
- 97 Etui pour contenir l'appareil. ....
- 98 Déclencheur métallique "LUTIN" .....



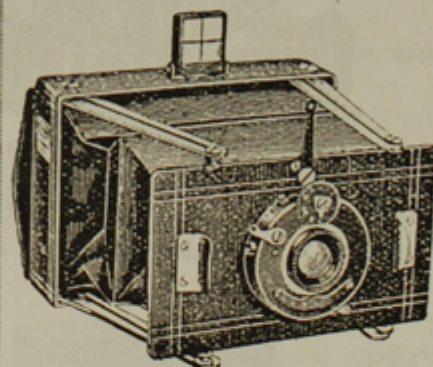
Modèle A



Modèle B



Modèle E



Modèle C

