

Mackenstein Chambre Noire SÃ©rie Ib

Fabricant (si # de la marque) :		Pays de fabrication :	France
DÃ©but de fabrication :	1895	Fin de fabrication :	1896
RaretÃ© :	Peu courant	Page du McKeown :	-
Type d'appareil :	Chambre		

Film

Type de film :	Plaque	Nombre maxi de vues :	1
Format :	13 x 18 cm	Format :	
Format :		Format :	
Avancement :	Non	Position :	-
Rembobinage :	Non	Position :	-

Exposition

Cellule :	Non	Position :	
SensibilitÃ© :			

Obturbateur

Marque de l'obturateur :		ModÃ¨le de l'obturateur :	
Type d'obturateur :		Vitesses :	

Objectif

Type d'objectif :	Sur planchette amovible	Montage de l'objectif :	
Marque de l'objectif :		ModÃ¨le de l'objectif :	
Monture d'objectif :		Mode de map :	Par crÃ©maille arriÃ¨re
Focale :		Ouverture maxi :	

Divers

Type de pile :			
Forme du soufflet :	Conique	Couleur du soufflet :	Noir
DÃ©centrement vertical :	Oui	DÃ©centrement horizontal :	Oui
Type de viseur :	Image rÃ©elle sur dÃ©poli	Second viseur :	

On remarque sur cette chambre que les parties métalliques sont bouchonnées et que le décentrement vertical est bloqué par une vis située sur le côté. Dans sa publication "Auguste Dumont, l'ébéniste des grands" (Club Niépce Lumière), Etienne Gérard lie ces particularités à ce constructeur. Cette chambre figure en effet au catalogue de "Mercier et Dumont de 1895", mais aussi au catalogue Jonte en 1902, et des exemplaires sont connus avec les plaques de constructeurs prestigieux, Bellieni et P. Boucher entre autres.

Il est donc peu probable que Mackenstein, avec sa douzaine d'ouvriers, soit le réel constructeur de ces chambres touristes, mais plutôt la maison Soulé, forte de ses quatre cents ouvriers, qui fournissait les ébauches de ces modèles, laissant probablement le soin de la finition aux constructeurs parisiens dont la clientèle bourgeoise était plus exigeante qu'en province...

Dans ses écrits sur Mackenstein, J.-L. Princelle remarque que la dénomination de ces chambres changeaient souvent d'un catalogue au suivant et qu'elles étaient aussi proposées en composition, avec tout le matériel nécessaire pour la prise de vue et le développement.

www.collection-appareils.fr

CHAMBRE NOIRE, SÉRIE I A

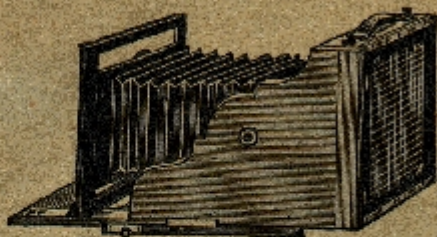


Fig. 21

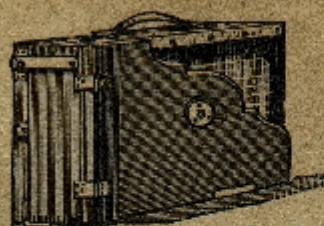


Fig. 22

Cette nouvelle chambre peut servir, par sa construction très avantageuse, aussi bien comme appareil à main que sur pied.

Elle est construite en acajou verni à soufflet conique en peau, châssis à glace dépolie, double crémaillère anglaise, garniture cuivre poli et verni, planchette d'objectif pouvant se décentrer, et est pourvue de trois châssis doubles.

Nous livrons également cette même chambre complète ainsi composée :

Chambre noire 9×12 avec trois châssis double acajou verni, objectif achromatique à diaphragme tournant, obturateur, sac et pied. **100 fr.**

La même pour 9×12, mais avec l'objectif aplanétique à diaphragme tournant et obturateur circulaire. **130 fr.**

La même chambre pour 13×18 avec 3 châssis doubles acajou verni, objectif aplanétique à diaphragme tournant et obturateur circulaire, viscur, sac et pied . . . **180 fr.**

DIMENSIONS	3 châssis doubles à coulisses mi-rideaux en acajou verni et plaques indicatrices.	3 châssis doubles à coulisses recouvertes en toile imperméabilisée, plaques indicatrices en ivoire.	3 châssis doubles à rideaux, plaques indicatrices en ivoire.
9×12	85 »	75 »	90 »
13×18	100 »	110 »	125 »
Prix des CHASSIS doubles supplémentaires			
9×12	40 »	41 »	45 »
13×18	13 »	15 »	20 »

CHAMBRE NOIRE, SÉRIE I B

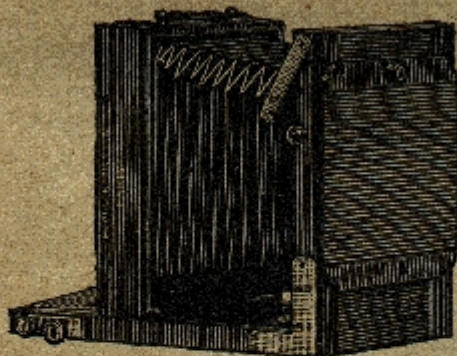


Fig. 23

CHAMBRE NOIRE en noyer ciré, soufflet conique en toile imperméable, cône tournant permettant d'opérer en hauteur et en largeur, chariot pliant et rentrant, crémaillère anglaise, châssis à glace dépolie à charnières, 2 planchettes d'objectif à mouvement horizontal et vertical, 3 châssis doubles à coulisses mi-rideaux, le tout garanti contre l'infiltration de la lumière.

Prix pour 13×18 **70 fr.**
 Chaque châssis supplémentaire. . . **11 fr.**
 Prix pour 18×24 **110 fr.**
 Chaque châssis supplémentaire. . . **15 fr.**

CHAMBRE NOIRE, SÉRIE I C

CHAMBRE NOIRE 13×18 en noyer ciré, soufflet conique en toile imperméable, cône tournant permettant d'opérer en hauteur et en largeur, chariot pliant et rentrant, crémaillère anglaise, châssis à glace dépolie à charnières, 2 planchettes d'objectif à mouvement horizontal et vertical, 3 châssis doubles à coulisses mi-rideaux, le tout garanti contre l'infiltration de la lumière. Prix **60 fr.**