

## Mackenstein Chambre Noire SÃ©rie IIb

---

Fabricant (si # de la marque) :		Pays de fabrication :	France
DÃ©but de fabrication :	1895	Fin de fabrication :	1927
RaretÃ© :	Peu courant	Page du McKeown :	-
Type d'appareil :	Chambre		

### Film

---

Type de film :	Plaque	Nombre maxi de vues :	1
Format :	13 x 18 cm	Format :	
Format :		Format :	
Avancement :	Non	Position :	-
Rembobinage :	Non	Position :	-

### Exposition

---

Cellule :	Non	Position :	
SensibilitÃ© :			

### Obturateur

---

Marque de l'obturateur :		ModÃ¨le de l'obturateur :	
Type d'obturateur :		Vitesses :	

### Objectif

---

Type d'objectif :	Sur planchette amovible	Montage de l'objectif :	
Marque de l'objectif :		ModÃ¨le de l'objectif :	
Monture d'objectif :		Mode de map :	Par crÃ©maille arriÃ¨re
Focale :		Ouverture maxi :	

### Divers

---

Type de pile :			
Forme du soufflet :	Conique	Couleur du soufflet :	Noir
DÃ©centrement vertical :	Oui	DÃ©centrement horizontal :	Oui
Type de viseur :	Image rÃ©elle sur dÃ©poli	Second viseur :	

## Description (Texte de AS )

---

Curieusement, les chambres de la série IIb sont moins chères, à caractéristiques similaires, que celles de la série IIa. On pourrait s'attendre à trouver des variations dans les gravures et les descriptions, mais il n'en est rien.

Pour justifier les différentes séries, Jean-Loup Princelle évoque la conicité du soufflet qui permet un plus grand décentrement, ou même la possibilité de faire de la stéréo. Sans doute les vendeurs de l'époque savaient-ils orienter le client vers l'achat le plus judicieux, pour lui et/ou pour le vendeur...

Il s'agit donc d'une série d'entrée de gamme, avec des prix d'appel pour attirer le client.

[www.collection-appareils.fr](http://www.collection-appareils.fr)



## CHAMBRE NOIRE, SÉRIE II B

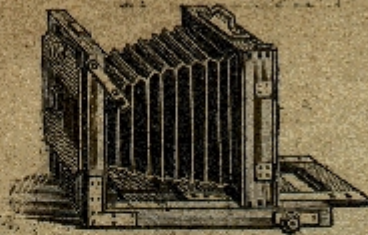


Fig. 24

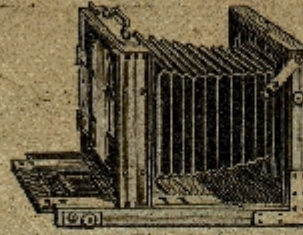


Fig. 25

CHAMBRE NOIRE à soufflet en peau, cône tournant permettant d'opérer en hauteur et en largeur, crémaillère anglaise à double pignon, châssis à glace dépolie à charnières, 2 planchettes d'objectif à mouvement horizontal et vertical, 3 châssis doubles, le tout garanti contre l'infiltration de la lumière. Les garnitures sont en cuivre poli recouvert d'un vernis conservateur pour empêcher qu'elles ne s'oxydent au bord de la mer. (Remplaçant avantageusement la nickelure.)

NOTA.— Les chambres 9×12 de cette série ont une crémaillère centrale.

DIMENSIONS	3 châssis doubles à coulisses mi-rideaux en bois verni et plaques indicatrices en ivoire.	3 châssis doubles à coulisses recouvertes en toile imperméabilisée, plaques indicatrices en ivoire.	3 châssis doubles à 2 rideaux, plaques indicatrices en ivoire, un 3 <sup>e</sup> châssis doubles ouvrant.
<b>CHAMBRES NOIRES en NOYER CIRÉ</b>			
13×18	80 »	90 »	105 »
18×24	125 »	135 »	150 »
24×27	150 »	160 »	175 »
<b>CHAMBRES en NOYER ou ACAJOU VERNI</b>			
9×12	75 »	80 »	95 »
13×18	100 »	110 »	120 »
18×24	150 »	160 »	175 »
24×27	175 »	185 »	205 »
24×30	—	215 »	235 »

## CHAMBRE NOIRE, SÉRIE II A

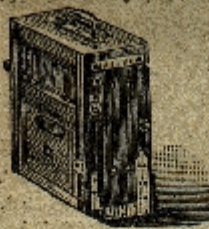


Fig. 26

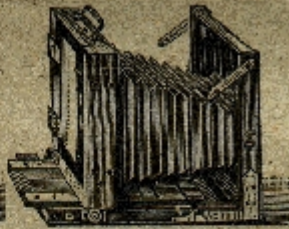


Fig. 27

CHAMBRE NOIRE pour touristes, amateurs et photographes, à soufflet en peau, cône tournant, châssis à glace dépolie à charnières, double crémaillère anglaise pour la mise au point, garniture en cuivre poli et verni, 2 planchettes d'objectif pouvant se décentrer, 3 châssis doubles, avec coulisses bois mi-rideaux ou recouvertes en toile imperméable, ou châssis doubles à deux rideaux, tous garantis contre toute infiltration de la lumière.

**Supplément** pour deux niveaux, à bulle d'air, destinés à mettre l'appareil bien parallèle avec les monuments à photographier. . . . . 10 fr.  
Ou un niveau sphérique. . . . . 6 fr.

Les mesures françaises et anglaises étant universellement adoptées, nous tenons à la disposition de nos Clients des intermédiaires de dimensions françaises et anglaises, pouvant se placer dans des châssis de nos Appareils. On peut donc employer indistinctement des plaques au gélatino françaises, anglaises ou américaines. (Voir Intermédiaire.)

DIMENSIONS	3 châssis doubles à coulisses mi-rideaux en bois verni et plaques indicatrices en ivoire.	3 châssis doubles à coulisses recouvertes en toile imperméabilisée, plaques indicatrices en ivoire.	3 châssis doubles à 2 rideaux, plaques indicatrices en ivoire ou 3 châssis doubles ouvrant.
<b>CHAMBRES NOIRES en NOYER VERNI</b>			
9×12	90 »	100 »	110 »
13×18	125 »	135 »	145 »
18×21	155 »	165 »	175 »
18×24	170 »	190 »	200 »
<b>CHAMBRES NOIRES en ACAJOU VERNI</b>			
9×12	110 »	120 »	130 »
13×18	140 »	150 »	160 »
15×21	170 »	180 »	190 »
18×24	200 »	215 »	230 »