

Mackenstein Chambre Noire SÃ©rie IIIb

Fabricant (si # de la marque) :		Pays de fabrication :	France
DÃ©but de fabrication :	1895	Fin de fabrication :	1896
RaretÃ© :	Rare	Page du McKeown :	-
Type d'appareil :	Chambre		

Film

Type de film :	Plaque	Nombre maxi de vues :	1
Format :	18 x 24 cm	Format :	
Format :		Format :	
Avancement :	Non	Position :	-
Rembobinage :	Non	Position :	-

Exposition

Cellule :	Non	Position :	
SensibilitÃ© :			

Obturateur

Marque de l'obturateur :		ModÃ¨le de l'obturateur :	
Type d'obturateur :		Vitesses :	

Objectif

Type d'objectif :	Sur planchette amovible	Montage de l'objectif :	
Marque de l'objectif :		ModÃ¨le de l'objectif :	
Monture d'objectif :		Mode de map :	Par crÃ©maille arriÃ¨re
Focale :		Ouverture maxi :	

Divers

Type de pile :			
Forme du soufflet :	Conique	Couleur du soufflet :	Noir
DÃ©centrement vertical :	Oui	DÃ©centrement horizontal :	Oui
Type de viseur :	Image rÃ©elle sur dÃ©poli	Second viseur :	

Description (Texte de -)

La disposition à l'horizontale des chambres touristes est inhabituelle, et malgré les bonnes raisons avancées au catalogue, - possibilité de faire deux vues différentes sur la même plaque et donc possibilité de faire de la stéréoscopie - ces modèles ne semblent pas avoir séduit la clientèle; on en voit que très rarement...

Il y a bien sûr la possibilité de faire des vues verticales, mais pour les bâtiments élevés, l'amplitude du décentrement vers le haut se trouve réduite.

Mis à part la largeur du soufflet, les caractéristiques sont celles des chambres verticales, mais on notera qu'elles sont proposées dans des formats assez exotiques, comme le 15 x 27 et le 21 x 27.

www.collection-appareils.fr

CHAMBRE NOIRE, SÉRIE III B

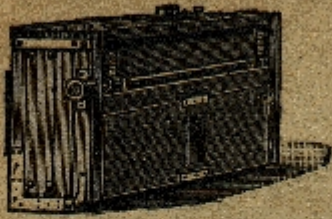


Fig. 31

Construite en largeur avec séparation mobile pour le stéréoscope et deux niveaux à bulle d'air ou un niveau sphérique.

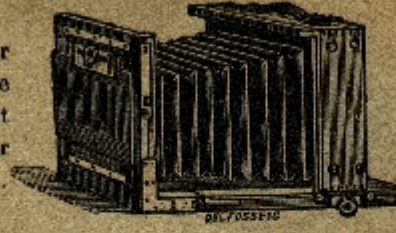


Fig. 32

Cet appareil, qui possède les avantages du III A, a été construit en travers pour permettre d'élargir le soufflet, ce qui donne un déplacement plus considérable de la planchette d'objectif, avantageux surtout lorsqu'il s'agit de prendre deux vues sur la même plaque, ou pour les épreuves stéréoscopiques. La plupart des vues se présentant dans le sens de la largeur, l'appareil en travers est mis plus vite en état d'opérer. Il est du reste à soufflet cône tournant, ce qui permet de l'utiliser également pour sujets en hauteur. Il est également adopté par les grands praticiens, photographes et amateurs, en voyage, et est en même temps pratique pour l'atelier.

Supplément pour bascule horizontale et verticale, dernier perfectionnement :

15×21	18×24	21×27	24×30
35 fr.	40 fr.	43 fr.	45 fr.

DIMENSIONS	3 châssis doubles à coulisses mi-rideaux en bois verni et plaques indicatrices en ivoire.	3 châssis doubles à coulisses recouvertes en toile imperméabilisée, plaques indicatrices en ivoire.	3 châssis doubles à 2 rideaux, plaques indicatrices en ivoire ou 3 châssis doubles ouvrant.
	CHAMBRES Noires en NOYER VERNI		
15×21	200 »	210 »	220 »
18×24	220 »	240 »	250 »
21×27	250 »	270 »	280 »
24×30	—	300 »	310 »
CHAMBRES Noires en ACAJOU VERNI			
15×21	215 »	225 »	235 »
18×24	240 »	250 »	265 »
21×27	270 »	290 »	310 »
24×30	—	330 »	350 »

CHAMBRE NOIRE, SÉRIE III C

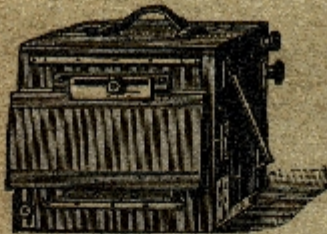


Fig. 33

Construite en largeur avec niveau sphérique.

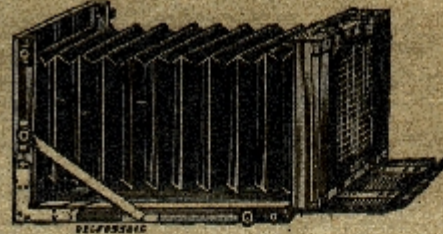


Fig. 34

Cet appareil est construit de façon à réunir à une grande légèreté la plus grande solidité possible. La chambre se maintient ouverte ou fermée au moyen de deux arcs-boutants dont la manœuvre est très rapide et facile, ce qui permet de se servir de l'appareil sans pied pour opérer à la main, on peut le tenir au moyen d'une courroie. Il possède en outre tous les avantages du III B. La séparation mobile et la disposition pour le stéréoscope sont néanmoins facultatives :

Supplément pour séparation mobile et disposition pour le stéréoscope :

13×18	15×21	18×24	21×27	24×30
10 fr.	10 fr.	12 fr.	12 fr.	15 fr.

DIMENSIONS	3 châssis doubles à coulisses mi-rideaux en bois verni et plaques indicatrices en ivoire.	3 châssis doubles à coulisses recouvertes en toile imperméabilisée, plaques indicatrices en ivoire.	3 châssis doubles à 2 rideaux, plaques indicatrices en ivoire ou 3 châssis doubles ouvrant.
	CHAMBRES Noires en NOYER VERNI		
13×18	150 »	160 »	170 »
15×21	180 »	190 »	200 »
18×24	210 »	220 »	230 »
21×27	240 »	250 »	260 »
24×30	—	280 »	290 »
CHAMBRES Noires en ACAJOU VERNI			
13×18	165 »	175 »	185 »
15×21	195 »	205 »	215 »
18×24	220 »	230 »	240 »
21×27	255 »	265 »	285 »
24×30	—	305 »	325 »