

Contipho Box-Film

| | | | |
|---------------------------------|-------------|-----------------------|--------|
| Fabricant (si # de la marque) : | | Pays de fabrication : | France |
| Début de fabrication : | 1931 | Fin de fabrication : | 1931 |
| Rareté : | Peu courant | Page du McKeown : | - |
| Type d'appareil : | Box | | |

Film

| | | | |
|----------------|--------------|-----------------------|--------------|
| Type de film : | 120 | Nombre maxi de vues : | |
| Format : | 6 x 9 cm | Format : | |
| Format : | | Format : | |
| Avancement : | Molette/CIÃ© | Position : | Sur le cotÃ© |
| Rembobinage : | Non | Position : | - |

Exposition

| | | | |
|---------------|-----|------------|--|
| Cellule : | Non | Position : | |
| Sensibilité : | | | |

Obturbateur

| | | | |
|--------------------------|--|--------------------------|------|
| Marque de l'obturateur : | | Modèle de l'obturateur : | |
| Type d'obturateur : | | Vitesses : | P, I |

Objectif

| | | | |
|------------------------|----------|-------------------------|----------|
| Type d'objectif : | Standard | Montage de l'objectif : | Fixe |
| Marque de l'objectif : | | Modèle de l'objectif : | Rapide |
| Monture d'objectif : | | Mode de map : | Fixfocus |
| Focale : | | Ouverture maxi : | |

Divers

| | | | |
|-------------------------|--------------|---------------------------|--|
| Type de pile : | | Couleur du soufflet : | |
| Forme du soufflet : | | Décentrement horizontal : | |
| Décentrement vertical : | | Second viseur : | |
| Type de viseur : | Interne fixe | | |

Description (Texte de Sylvain Halgand)

La gravure représente un appareil fabriqué par Natali, Collo et Cie, qu'on retrouve sous diverses marques. Le texte nous donne une information importante, c'est que ce modèle se décline en trois formats distincts : 127 (Vest-Pocket), 120 et 116, alors que les exemplaires qu'on retrouve sont tous en 6 x 9.

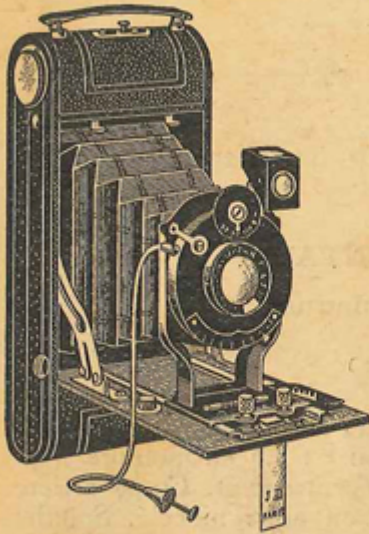
Contipho fait quelques infidélités à son fabricant préféré, Demaria.

www.collection-appareils.fr

APPAREILS A PELLICULES

MODELES POPULAIRES

« SIVA »



Nouveaux modèles 1931 pour pellicules en bobines 6×9 et 6½×11

Construction entièrement métallique. Corps gainage soigné. Soufflet peau imperméable. Viseur clair réversible et viseur iconomètre. Porte-objectif rigide coulissant sur un chariot. Mise au point automatique sur l'infini et facultative pour les distances rapprochées jusqu'à 2 mètres.

Deux écrous au pas du Congrès. Obturateur central métallique donnant la pose en un temps et en deux temps avec 3 vitesses d'instantanés 1/25, 1/50 et 1/100^e de seconde. Diaphragme à iris.

Série courante gainage maroquin noir avec viseur iconomètre

N° 40 format 6×9 Anastigmat Hermagis F: 6,3 195 »
N° 45 format 6½×11 ... — — F: 6,3 215 »

Série soignée avec viseur iconomètre

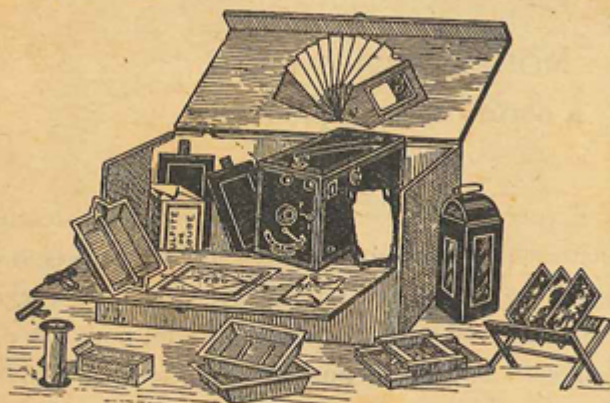
N° 43 format 6×9 Anastigmat Hermagis F: 6,3 250 »
N° 44 format 6½×11 ... — — F: 6,3 275 »

Chaque appareil est livré dans une boîte avec un déclencheur flexible.

| | 6×9 | 6½×11 |
|--|-------|-------|
| Pochette souple avec fermoir nickelé..... | 9 » | » » |
| Sac cuir noir ou havane avec grande courroie | 30 » | 39 » |
| Sac en cuir grainé havane..... | 18 60 | » » |

NÉCESSAIRES COMPLETS D'ACCESSOIRES

pour Appareils « Siva » et « Box Film »

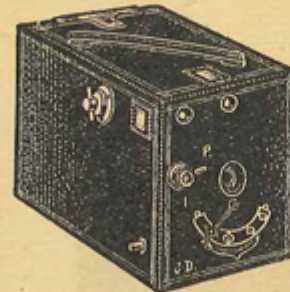


Nécessaires P. B. — Ils comprennent: 1 lanterne, 2 cuvettes, 1 cuvette avec rouleau, 1 châssis-pressé, 1 pochette caches, 1 paquet de cartons, 1 pinceau à coller, 1 bobine de pellicules, 1 paquet révélateur, 1 pochette papier autovireur, 1 paquet fixateur, 2 pinces acier pour développer et sécher les pellicules, 1 traité de photographie.

| | Vest-Pocket | 6×9 | 6½×11 |
|--------------------------------------|-------------|------|-------|
| P. B. Pour pellicules en bobines.... | 66 | 81 » | 93 » |

« BOX-FILM »

Nouveau modèle 1931 pour pellicules en bobines seulement



Formats:
Vest-Pocket
6×9
et
6½×11

Construction en bois.

Obturateur pose et instantané. Objectif rapide. Poignée cuir noir. Se charge en plein jour avec des pellicules en bobines de fabrication française ou étrangère.

N° 50 Format Vest-Pocket. Bobines K. 127 51 »
N° 51 — 6×9 — 120 63 »
N° 52 — 6½×11 — 116 72 »

Appareils avec nécessaire d'accessoires

N° 50. C. Vest-Pocket 111 »
N° 51. C. 6×9 144 »
N° 52. C. 6½×11 160 »

SACS RIGIDES EN TOILE HAVANE

Pour appareils Vest-Pocket 6×9 6½×11

« BOX-FILM MIXTE »

Modèle populaire mixte forme boîte utilisant sans aucune modification des pellicules en bobines 6×9 ou des plaques sur verre 6 1/2×9.



Construction en bois gainage noir ou gainage fantaisie croco bleu ou grenat. Obturateur pose et instantané. Objectif rapide. Ecrous au pas du Congrès. Poignée cuir noir. Dispositif permettant l'emploi à volonté des pellicules en bobines ou des plaques sur verre. Deux châssis à volet pour plaque et un cadre de mise au point avec verre dépoli.

N° 61 Appareil avec 2 châssis et 1 cadre dépoli.... 69 »
N° 61 C. Appareil avec nécessaire d'accessoires pour pellicules en bobines et plaques..... 159 »

Châssis métalliques à volet 6½×9..... 3 »
Sac rigide en toile havane avec grande courroie cuir.

Coffrets d'accessoires spécial pour appareils mixtes à pellicules en bobines et plaques sur verre N° 61 90 »

Voir la figure ci-contre.