

Zeiss Ikon Ideal

Fabricant (si # de la marque) :		Pays de fabrication :	Allemagne
Début de fabrication :	1927	Fin de fabrication :	1937
Rareté :	Peu courant	Page du McKeown :	1050
Type d'appareil :	Chambre		

Film

Type de film :	Plaque	Nombre maxi de vues :	1
Format :	9 x 12 cm	Format :	
Format :		Format :	
Avancement :	Non	Position :	-
Rembobinage :	Non	Position :	-

Exposition

Cellule :	Non	Position :	
Sensibilité :			

Obturateur

Marque de l'obturateur :	F. Deckel	Modèle de l'obturateur :	Compur
Type d'obturateur :	Central	Vitesses :	1 Å 1/200, B, T

Objectif

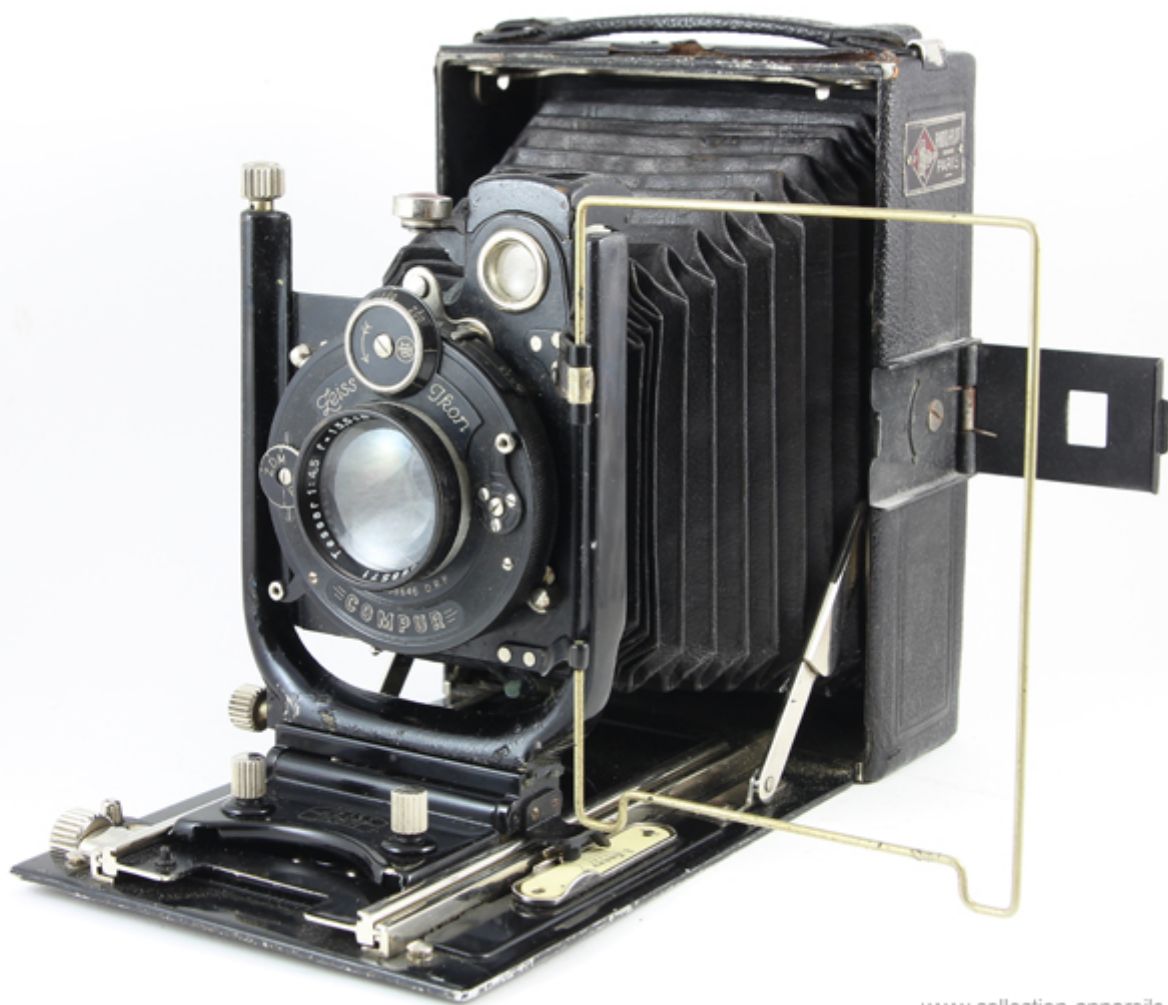
Type d'objectif :	Standard	Montage de l'objectif :	Fixe
Marque de l'objectif :	Carl Zeiss Jena	Modèle de l'objectif :	Tessar
Monture d'objectif :		Mode de map :	Image rÅ©elle sur dÅ©poli
Focale :	13,5 cm	Ouverture maxi :	4,5

Divers

Type de pile :			
Forme du soufflet :	Conique	Couleur du soufflet :	Noir
Décentrement vertical :	oui	Décentrement horizontal :	oui
Type de viseur :	Interne fixe	Second viseur :	Externe pliant fixe

Description (Texte de JPHB)

La série des chambres Ideal (250/xxx) s'échelonnait du format 6,5 x 9 au 13 x 18. La chambre Ideal apportait aux professionnels et aux amateurs avertis des perfectionnements appréciés tels que la possibilité de montage / démontage rapide d'objectifs de focales différentes à monture baïonnette. Un astucieux système de châssis à emboîtement rapide par simple pression permettait également de ne pas ébranler l'appareil et d'en conserver les réglages lors des prises de vues multiples sur support fixe.



www.collection-appareils.fr