

Ernemann Heag VI

Fabricant (si # de la marque) :		Pays de fabrication :	Allemagne
Début de fabrication :	1903	Fin de fabrication :	1925
Rareté :	Rare	Page du McKeown :	276
Type d'appareil :	Chambre		

Film

Type de film :	Plaque	Nombre maxi de vues :	
Format :	10 x 15 cm	Format :	
Format :		Format :	
Avancement :	Non	Position :	-
Rembobinage :	Non	Position :	-

Exposition

Cellule :	Non	Position :	
Sensibilité :			

Obturateur

Marque de l'obturateur :	Ernemann	Modèle de l'obturateur :	
Type d'obturateur :	Plan focal vertical	Vitesses :	1/25 Å 1/2500

Objectif

Type d'objectif :	Standard	Montage de l'objectif :	Fixe
Marque de l'objectif :	Meyer	Modèle de l'objectif :	Anastigmat
Monture d'objectif :		Mode de map :	Par crÃ©maille re avant
Focale :	180 mm	Ouverture maxi :	7,2

Divers

Type de pile :			
Forme du soufflet :	Conique	Couleur du soufflet :	Rouge
Décentrement vertical :	oui	Décentrement horizontal :	oui
Type de viseur :	Externe pliant fixe	Second viseur :	Image réelle sur dÃ©poli

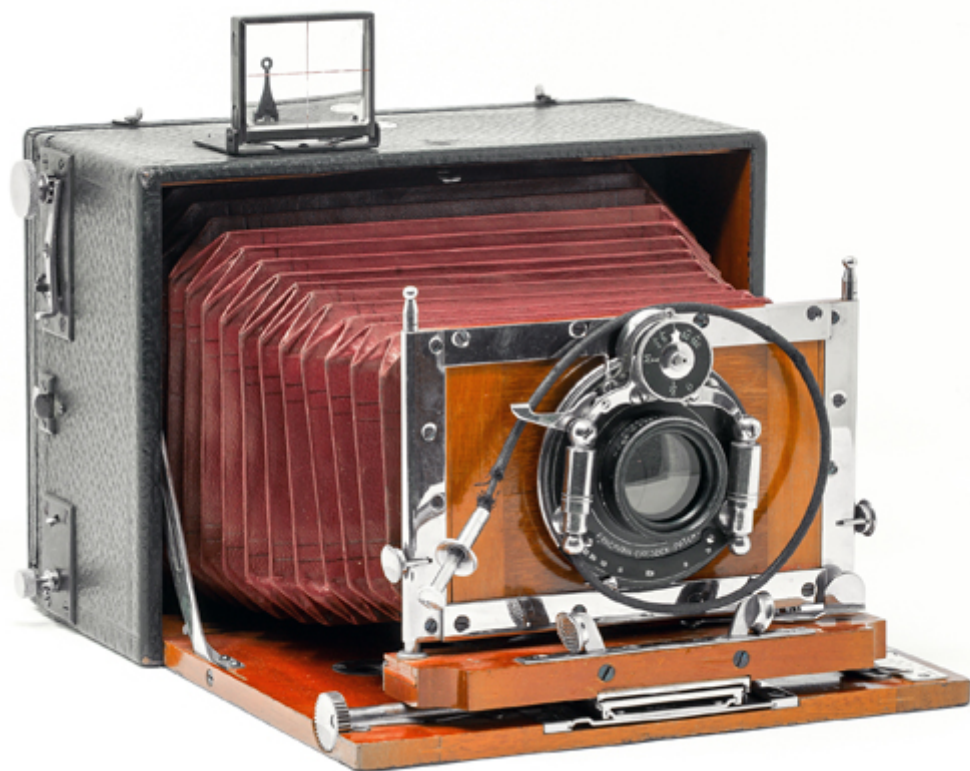
Description (Texte de JPP)

L'Ernemann Heag VI Zweiverschluss (double obturateur) est un des plus élégants appareils du célèbre fabricant de Dresde. Les matériaux et la fabrication sont d'une excellente qualité et dans l'ensemble l'appareil est un magnifique et performant outil photographique.

Le Heag VI a été produit entre 1903 et 1925, pour toute une gamme de formats de plaques et avec des obturateurs et d'autres caractéristiques de plus en plus avancées. Cet exemplaire est issu du premier lot du Heag VI, entre 1903 et 1906. Le corps est en bois de qualité recouvert de cuir noir à grain. Au sommet de l'appareil, une marque de Stöckig & Co indique que l'appareil a été vendu par ce revendeur de Dresde, bien que contrairement à d'autres appareils d'Ernemann, le devant porte le nom du fabricant.

L'obturateur focal a des réglages pour la largeur de la fente (contrôlée extérieurement par une molette mais nécessitant l'observation de la fente intérieurement, avec une échelle latérale) et la tension du ressort. La table des vitesses est inscrite sur le rideau de l'obturateur. La prise déclencheur de l'obturateur a un verrou pour éviter une exposition accidentelle. L'obturateur offre des vitesses entre 1/25 et 1/2500 s. L'obturateur central est un type Ernemann à deux lamelles, avec des vitesses allant de 1/2 à 1/100 et T.

L'objectif est un Hugo Meyer & Co Gorlitz Anastigmat avec 180 mm de longueur focale et une ouverture maximale de 7,2. La platine de l'objectif est large et permet les mouvements verticaux et horizontaux pour la correction de perspective. Le soufflet en cuir rouge permet une double extension. La mise au point s'effectue par crémaillère à l'avant et un curseur marque les distances sur une échelle. Le verre dépoli est monté dans un châssis articulé pour l'ouverture verticale et a également le quadrillage typique d'Ernemann. Sur le dessus, il y a un viseur pliant Newton.



www.collection-appareils.fr