

Office GÃ©nÃ©ral de Photographie (Nadar) Chambre Express

| | | | |
|---------------------------------|---------|-----------------------|-----------------|
| Fabricant (si # de la marque) : | | Pays de fabrication : | Grande-Bretagne |
| DÃ©but de fabrication : | 1888 | Fin de fabrication : | 1888 |
| RaretÃ© : | Rare | Page du McKeown : | |
| Type d'appareil : | Chambre | | |

Film

| | | | |
|----------------|------------|-----------------------|---|
| Type de film : | Plaque | Nombre maxi de vues : | |
| Format : | 13 x 18 cm | Format : | |
| Format : | | Format : | |
| Avancement : | Non | Position : | - |
| Rembobinage : | Non | Position : | - |

Exposition

| | | | |
|----------------|-----|------------|--|
| Cellule : | Non | Position : | |
| SensibilitÃ© : | | | |

Obturateur

| | | | |
|--------------------------|------|---------------------------|--|
| Marque de l'obturateur : | | ModÃ¨le de l'obturateur : | |
| Type d'obturateur : | Sans | Vitesses : | |

Objectif

| | | | |
|------------------------|--|-------------------------|-----------------|
| Type d'objectif : | | Montage de l'objectif : | Interchangeable |
| Marque de l'objectif : | | ModÃ¨le de l'objectif : | |
| Monture d'objectif : | | Mode de map : | |
| Focale : | | Ouverture maxi : | |

Divers

| | | | |
|--------------------------|---------------------------|----------------------------|--|
| Type de pile : | | | |
| Forme du soufflet : | Conique | Couleur du soufflet : | |
| DÃ©centrement vertical : | Oui | DÃ©centrement horizontal : | |
| Type de viseur : | Image rÃ©elle sur dÃ©poli | Second viseur : | |

Description (Texte de Sylvain Halgand)

Cette série de chambre anglaise semble être le best-seller (ou le produit d'appel) de l'Office Général de Photographie qui lui consacre six pages complètes de son catalogue 1888.

L'origine anglaise est soulignée par **MODELE SPECIAL DE NOS ATELIERS EN ANGLETERRE**. Il s'agit vraisemblablement d'un produit générique fabriqué en Grande-Bretagne et revendu par divers distributeurs.

Les six pages du catalogue constituent un mini mode d'emploi et se terminent pas un tableau des prix. La série est constituée d'une gamme "Modèle perfectionné" et d'une gamme "Ordinaire". Les modèles ordinaires ne permettent pas une rotation du dos, ce qui empêche de passer d'un cadrage vertical à un cadrage horizontal et vice-versa.

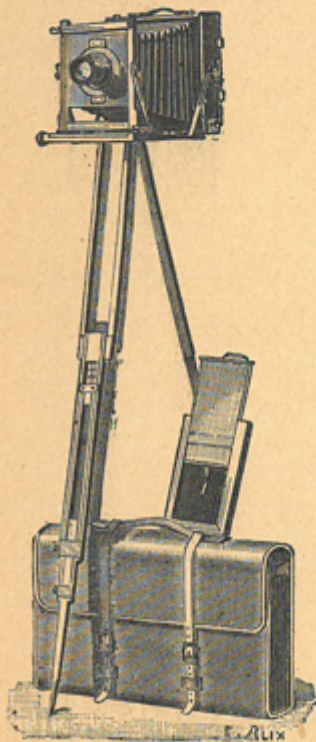
Dans les deux gammes, il y a une multitude de formats disponibles, tant en pouces (de 3 1/4 x 4 1/4 à 11 x 14) qu'en centimètres.(de 9 x 12 à 50 x 60).

Ce modèle de chambre s'accompagne d'un pied spécifique qui se fixe sur une couronne métallique située sous l'abattant de l'appareil. Cette couronne est pivotante, ce qui permet de faire tourner l'appareil à 360° lorsqu'il est fixé sur son trépied. Cette couronne entoure une fenêtre ronde perçant l'abattant. Lorsque la chambre est fermée, cet ajour laisse passer l'objectif, ce qui évite de le démonter à chaque rangement de la chambre.

CHAMBRES NOIRES

CHAMBRES EXPRESS

MODÈLE SPÉCIAL DE NOS ATELIERS EN ANGLETERRE



APPAREIL COMPLET. — Fig. 1.

La Chambre dite EXPRESS a été dénommée ainsi à cause de la construction particulière du chariot qui supporte la glace dépolie, permettant de changer avec la plus grande rapidité la disposition de l'appareil pour opérer soit en hauteur soit en largeur (fig. 13).

Cette chambre que nous recommandons autant pour la solidité et le soin de sa construction, que pour son extrême légèreté, possède tous les avantages désirables sans que pourtant son prix soit élevé.

Les figures qui suivent avec leurs explications, donneront parfaitement idée des perfectionnements apportés à cet appareil et en permettront sans difficulté l'usage aux plus inexpérimentés.

APPAREIL COMPLET (fig. 1) avec trois châssis doubles pied et sac. Tout l'appareil, le pied compris, est enfermé dans un sac spécial en toile imperméabilisée. Une place est aménagée à l'intérieur pour des objectifs de rechange.

Les châssis sont assujettis à la chambre par un taquet à ressort qui les empêche de se soulever quand on ouvre le volet pour l'exposition et les volets mêmes sont pourvus de ressorts qui en assurent la complète fermeture, et en évitent l'ouverture par méprise.

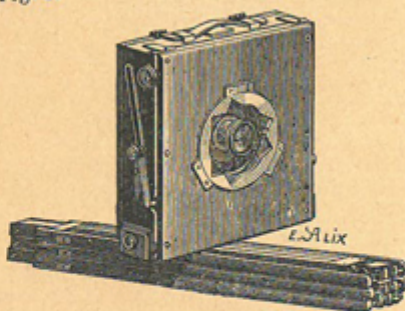


Fig. 2

CHAMBRE FERMÉE (fig. 2) avec son objectif qui peut rester monté. Pied replié.

2

O. G. D. P. NADAR