

Nettel Deckrullo

Fabricant (si # de la marque) :		Pays de fabrication :	Allemagne
Début de fabrication :	1912	Fin de fabrication :	1919
Rareté :	Rare	Page du McKeown :	712
Type d'appareil :	Klapp		

Film

Type de film :	Plaque	Nombre maxi de vues :	1
Format :	9 x 12 cm	Format :	
Format :		Format :	
Avancement :		Position :	
Rembobinage :		Position :	

Exposition

Cellule :	Non	Position :	
Sensibilité :			

Obturbateur

Marque de l'obturateur :	Nettel	Modèle de l'obturateur :	Deckrullo
Type d'obturateur :	Plan focal vertical	Vitesses :	2 a 1/2800, B, T

Objectif

Type d'objectif :	Standard	Montage de l'objectif :	Fixe
Marque de l'objectif :	Oskar Simon	Modèle de l'objectif :	Tetranar
Monture d'objectif :		Mode de map :	
Focale :	180 mm	Ouverture maxi :	4,5

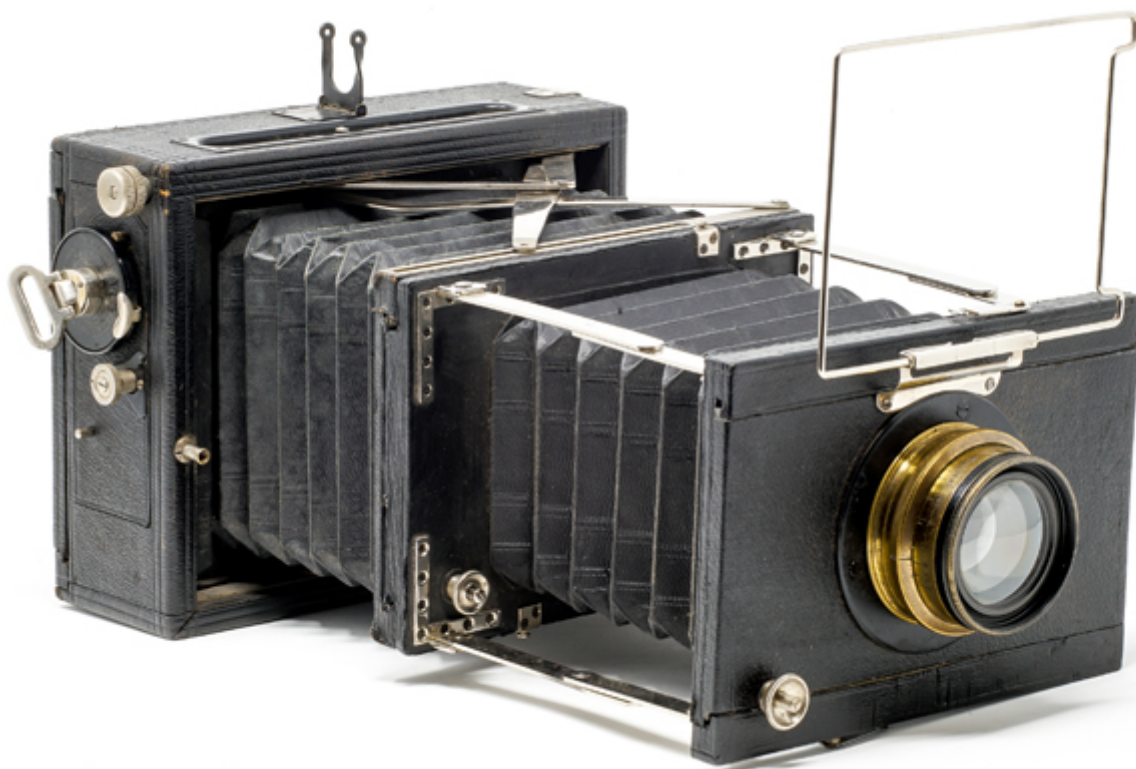
Divers

Type de pile :			
Forme du soufflet :	Parallélogramme	Couleur du soufflet :	Noir
Décentrement vertical :	oui	Décentrement horizontal :	oui
Type de viseur :	Sportif	Second viseur :	Image réelle sur diapositive

Description (Texte de JPP)

Cet appareil-photo est un Nettel Deckrullo de la période 1912-1919 où la société a signé ses appareils photo simplement avec la marque Nettel. Il est conçu pour le format de plaques 9 x 12 cm. La découpe pour la planchette frontale est plein format. Les ciseaux et le verrouillage de l'appareil se trouvent sur le côté gauche. Il possède le viseur sportif Nettel typique et la mise au point se fait par un bouton latéral avec échelle en haut de l'appareil.

L'obturateur auto-couvert offre des vitesses de 2 à 1/2800 plus B et T. L'objectif est un Oskar Simon Tetrinar No. 2 de 180 mm de longueur focale et une ouverture maximale de 4,5. L'appareil est équipé d'une allonge de soufflet avant.



www.collection-appareils.fr