

Photographie Vulgarisatrice Appareil Rapide

Fabricant (si # de la marque) :		Pays de fabrication :	France
Début de fabrication :	1894	Fin de fabrication :	1894
Rareté :	Rare	Page du McKeown :	-
Type d'appareil :	DÃ©tective		

Film

Type de film :	Plaque	Nombre maxi de vues :	12
Format :	9 x 12 cm	Format :	
Format :		Format :	
Avancement :	Non	Position :	-
Rembobinage :	Non	Position :	-

Exposition

Cellule :	Non	Position :	
Sensibilité :			

Obturbateur

Marque de l'obturateur :		Modèle de l'obturateur :	
Type d'obturateur :	Rotatif	Vitesses :	P, I

Objectif

Type d'objectif :	Standard	Montage de l'objectif :	Fixe
Marque de l'objectif :		Modèle de l'objectif :	Rapide
Monture d'objectif :		Mode de map :	Curseur sur index linÃ©aire des distances
Focale :		Ouverture maxi :	

Divers

Type de pile :		Couleur du soufflet :	
Forme du soufflet :		Décentrement horizontal :	
Décentrement vertical :		Second viseur :	Interne fixe
Type de viseur :	Interne fixe		

Cet "Appareil Détective", primitif, puisque le changement de plaques se fait dans une poche en cuir, a beaucoup de similitudes avec le détective Mapip.

www.collection-appareils.fr

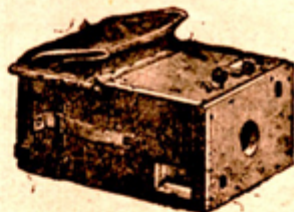
Appareil Détective

DIMENSIONS 9 × 12

Appareil détective, 12 plaques 9 × 12, objectif rapide obturateur s'armant sans découvrir l'objectif.

Pour changer les plaques, on pousse le bouton ou volet à fond, la plaque monte automatiquement dans le sac, on remet la plaque à l'arrière et ainsi de suite pour les suivantes.

37 fr. 50



37 fr. 50

Figure 22

Un marqueur indiquant les plaques posées se trouve sur l'appareil. L'appareil est très portatif, il est absolument pratique, on peut retirer les plaques posées sans rien toucher au chargement de l'appareil.

L'appareil se compose de 12 plaques permettant de prendre 12 vues sans recharger l'appareil ; 2 viseurs, obturateur très rapide et objectif supérieur achromatique.

Prix : 37 fr. 50

Le Laboratoire de la PHOTOGRAPHIE VULGARISATRICE est toujours à la disposition de nos clients et abonnés, Les leçons gratuites ont lieu tous les jours, de 9 heures à midi.