

Grands magasins du Louvre Pliant-Louvre C.Z.H

Fabricant (si # de la marque) :		Pays de fabrication :	Inconnu
Début de fabrication :	1913	Fin de fabrication :	1913
Rareté :	Rare	Page du McKeown :	-
Type d'appareil :	Chambre		

Film

Type de film :	Plaque	Nombre maxi de vues :	
Format :	10 x 15 cm	Format :	
Format :		Format :	
Avancement :	Non	Position :	-
Rembobinage :	Non	Position :	-

Exposition

Cellule :	Position :
Sensibilité :	

Obturateur

Marque de l'obturateur :	Modèle de l'obturateur :
Type d'obturateur :	Vitesses :

Objectif

Type d'objectif :	Montage de l'objectif :	Fixe
Marque de l'objectif :	Modèle de l'objectif :	Dagor
Monture d'objectif :	Mode de map :	
Focale :	Ouverture maxi :	

Divers

Type de pile :		Couleur du soufflet :	
Forme du soufflet :		Décentrement horizontal :	
Décentrement vertical :		Second viseur :	
Type de viseur :			

www.collection-appareils.fr

www.collection-appareils.fr

APPAREILS PLIANTS-LOUVRE

(EXCLUSIFS)

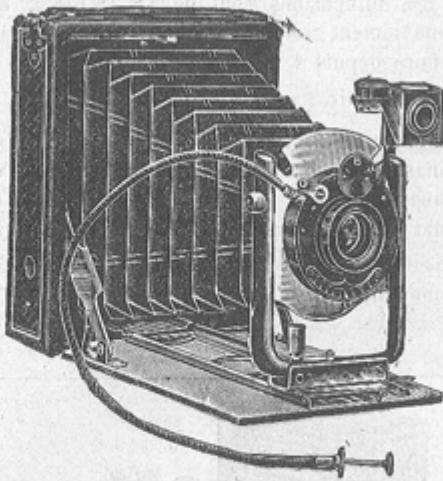


Fig. 21

PLIANT-LOUVRE C. Z. E. 9×12

Construction soignée, gainé maroquin, soufflet peau, abattant, chariot et porte-objectif métal fondu, décentrement dans les deux sens, viseur et niveau montés sur pivot pour servir en hauteur ou largeur, obturateur central faisant la pose, la demi-pose et l'instantané, verre dépoli avec voile portefeuille, 3 châssis métal et déclancheur métallique.

Avec objectif aplanat périscopique extra rapide.

- N° 1 39. »
 N° 2, avec objectif rectiligne 45. »

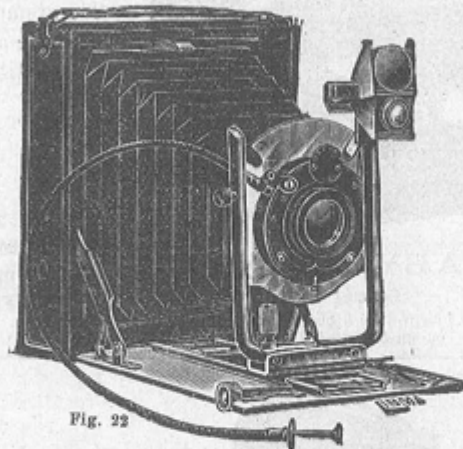


Fig. 22

PLIANT-LOUVRE C. Z. F. 9×12

Même construction que le précédent. Long tirage avec mise au point à crémaillère, objectif rectiligne extra-rapide, obturateur à vitesses variables.

- N° 1 55. »
 N° 2. Avec objectif orthoplanastigmat Louvre sur obturateur à secteur. 70. »
 N° 3. Avec objectif anastigmat Graphor-Lacour-Berthiot. 100. »

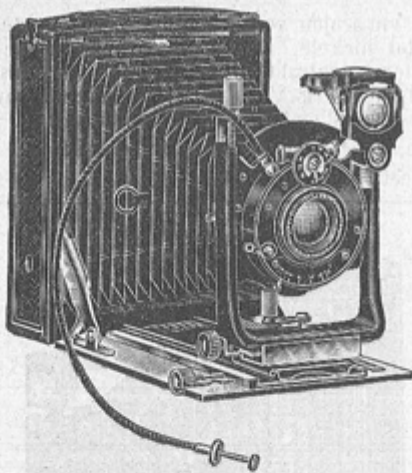


Fig. 23

PLIANT-LOUVRE C. Z. G. 9×12

Construction perfectionnée, rigidité et parallélisme absolu par le nouveau chariot porte-objectif en magnalium. Décentrement très précis en hauteur et en largeur par vis de rappel, long tirage avec mise au point à crémaillère, objectif rectiligne extra-rapide, obturateur à secteur.

- N° 1. Objectif orthoplanast. Louvre, F: 7,7. 80. »
 N° 2. Objectif double anast. Louvre, F: 6,3. 120. »
 N° 3. Objectif Graphor-Lacour-Berthiot, F: 6,8. 135. »
 N° 4. Objectif antispectroscopique Roussel, F: 6,3. 180. »
 N° 5. Objectif Tessar-Zeiss-Krauss, F: 6,3. 210. »
 N° 6. Objectif double anastigmat Louvre, F: 4,8, sur obturateur à secteurs faisant l'instantané jusqu'au 1/300° de seconde. 175. »

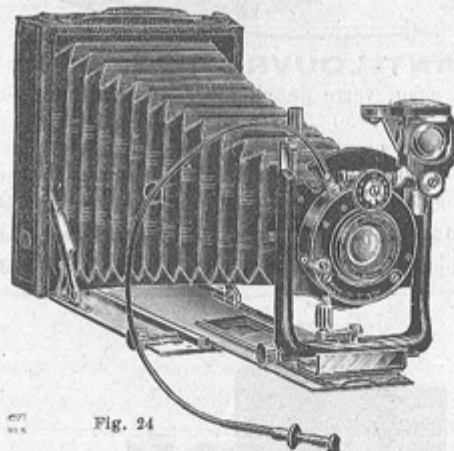


Fig. 24

PLIANT-LOUVRE C. Z. H. 9×12 et 10×15

Appareil de haute précision, même description que le modèle C. Z. G., mais avec objectif dédoublable permettant de se servir de la lentille arrière seule.

- N° 1. Objectif orthoplanastigmat symétrique Louvre, F: 7,7. 9×12 95. » 10×15 125. »
 N° 2. Objectif double anastigmat symétrique Louvre, F: 6,3. 135. » 175. »
 N° 3. Objectif néostigmat Hermagis, F: 6,8. 165. » 210. »
 N° 4. Objectif antispectroscopique Roussel, F: 6,3. 195. » 225. »
 N° 5. Objectif double anastigmat Goerz-Dagor, F: 6,8. 230. » 295. »
 N° 6. Objectif double anastigmat symétrique Louvre, F: 4,8, sur obturateur à secteur, faisant l'instantané jusqu'au 1/300° de seconde. 185. » 225. »