

## Novac Novac SÃ©rie D

---

Fabricant (si # de la marque) :		Pays de fabrication :	France
DÃ©but de fabrication :	1935	Fin de fabrication :	0
RaretÃ© :	Rare	Page du McKeown :	-
Type d'appareil :	Chambre		

### Film

---

Type de film :	Plaque	Nombre maxi de vues :	1
Format :	9 x 12 cm	Format :	
Format :		Format :	
Avancement :	Non	Position :	-
Rembobinage :	Non	Position :	-

### Exposition

---

Cellule :	Non	Position :	
SensibilitÃ© :			

### Obturateur

---

Marque de l'obturateur :		ModÃ¨le de l'obturateur :	
Type d'obturateur :	Guillotine	Vitesses :	P, I

### Objectif

---

Type d'objectif :		Montage de l'objectif :	Fixe
Marque de l'objectif :		ModÃ¨le de l'objectif :	PÃ©riscopique
Monture d'objectif :		Mode de map :	Par crÃ©maille re avant
Focale :		Ouverture maxi :	

### Divers

---

Type de pile :			
Forme du soufflet :	Conique	Couleur du soufflet :	Noir
DÃ©centrement vertical :	Non	DÃ©centrement horizontal :	Non
Type de viseur :	Externe pliant fixe	Second viseur :	Image rÃ©elle sur dÃ©poli

Les appareils Novac n'apparaissent dans nos catalogues à 15 ans d'écart. Le catalogue Photo-Plait de 1920, puis celui de 1921, présentent des appareils d'un niveau technique standard pour l'époque, alors que les appareils se trouvant sur le catalogue Central-Photo de 1935 sont complètement obsolètes. Si on croit les gravures, les appareils de 1935 sont techniquement encore plus anciens que ceux illustrés en 1920 et 1921.

En 1920, les objectifs proposés sont :

Anastigmat Novac 6,3

Roussel Stylor 6,3

Berthiot Olor 6,8

Hermagis 6,8

En 1935, ce sont :

Anastigmat Novac 6,3

Objectif périscopique

Objectif rectiligne extra rapide

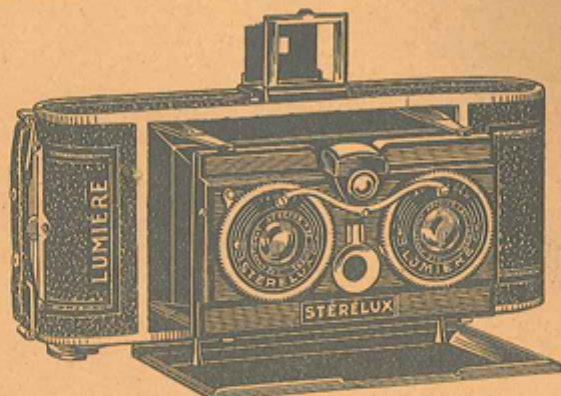
En 1935, les appareils de la série A et D ont un obturateur avec Pose et Instantané. Le viseur se trouve sur le corps. Les appareils de la série B et E ne sont pas illustrés, mais leur description laisse supposer qu'il s'agit de ceux présents au catalogue Photo-Plait 1920 et 21.

# STÉRÉLUX-LUMIÈRE

6×13

Dimensions

210×87×37<sup>m/m</sup>



6×13

Poids

0 k. 800

Appareil pliant en métal. Gainé. Donne 7 vues 6×13 sur pellicule 8 poses 6½×11. Chargement en plein jour. Planéité du film parfaitement assurée par dispositif spécial. **Obturbateur accouplé** à 3 vitesses : 1/25, 1/50, 1/100<sup>e</sup> et les 2 poses.

Avec **objectifs** anastigmats **NACOR F : 6,3** .. ... .. **475 »**  
 — — **SPECTOR F : 4,5** .. ... .. **550 »**

## NOUVEAUTÉ STÉRÉLUX 6×13, Modèle 1935

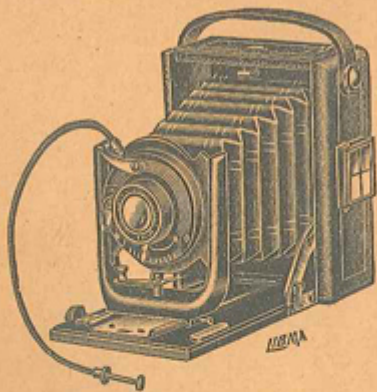
Avec nouvel obturbateur à volets métalliques à vitesses variables. Dispositif à retardement. Avec **objectifs** anastigmats **Spector f : 4,5** .. ... .. **750 »**

## Les "NOVAC" 6½×9 et 9×12 à plaques

### SÉRIE A : 6½×9 et D : 9×12

Malgré leurs prix bas ces modèles donnent des résultats parfaits. Ils constituent deux types de la folding de vulgarisation.

Corps en bois, gainerie imitation peau, soufflet noir, ferrures nickelées, avant en U en métal fondu, viseur clair pliant, 2 écrous au pas du congrès. Obturbateur donnant les poses et instantanés. Diaphragmes à iris, cadre dépoli. Livrés avec 3 châssis métalliques et 1 déclencheur.



Série A 6½×9		Série D 9×12	
Avec crémaillère	Sans crémaillère	Avec crémaillère	Sans crémaillère
130 »	120 »	130 »	120 »
150 »	—	150 »	—

N° 1. Objectif **périscopique**.. ... ..  
 N° 2. — **rectiligne extra rapide** .. ... ..

### SÉRIE B : 6½×9 et E : 9×12

Modèle perfectionné, gainé, très belle imitation peau. Soufflet peau, décentrement en hauteur, viseur clair redresseur. Mise au point par crémaillère. Livré avec 3 châssis et déclencheur. Obturbateur à vitesses variables : 1/25<sup>e</sup>, 1/50<sup>e</sup>, 1/100<sup>e</sup>.

Série B 6½×9	Série E 9×12
210 »	210 »

PRIX : Anastigmat Novac f : 6,3... ..